

Федеральная служба по надзору в сфере защиты прав потребителей и
благополучия человека

Федеральное бюджетное учреждение науки Центральный
научно-исследовательский институт эпидемиологии

**Федеральный научно-методический центр по
профилактике и борьбе со СПИДом**

ВИЧ-ИНФЕКЦИЯ

Информационный бюллетень № 36

Москва

2012

Авторский коллектив:

В.В. Покровский, Н.Н. Ладная, Е.В. Соколова,
Е.В. Буравцова

Адреса и телефоны:

105275, Москва, 8-я ул. Соколиной горы, д. 15, к. 2.

Тел.: (495) 365-30-09

(495) 366-05-18

(495) 365-51-74

(495) 365-54-62

Факс: (495) 365-46-80

(495) 366-63-77

e-mail: federalcentre@hivrussia.net

Сайт: <http://hivrussia.ru>

Редактор Е.В. Соколова

© Федеральный научно-методический центр по профилактике и борьбе со СПИДом, территориальные центры по профилактике и борьбе со СПИДом, территориальные управления Федеральной службы по надзору в сфере защиты прав потребителей и благополучия человека.

Данные получены из территориальных центров по профилактике и борьбе со СПИДом и территориальных управлений Федеральной службы по надзору в сфере защиты прав потребителей и благополучия человека.

Разрешается использование материалов бюллетеня со ссылкой на авторов. При использовании в коммерческих целях публикация материалов возможна только с разрешения Федерального научно-методического центра по профилактике и борьбе со СПИДом



СОДЕРЖАНИЕ

Основные статистические данные по ВИЧ-инфекции в России (таблица)	5
Количество новых выявленных серопозитивных к ВИЧ среди обследованных на антитела к ВИЧ в России в 2005 по 2011 гг., исключая детей с неустановленным диагнозом (таблица)	6
Сведения о результатах исследования крови на антитела к ВИЧ в Российской Федерации за 2011 год (по данным Формы №4 федерального государственного статистического наблюдения)	7
Сведения о результатах тестирования представителей различных контингентов на антитела к ВИЧ в регионах Российской Федерации в 2010-2011 гг.	8
Количество новых выявленных случаев ВИЧ-инфекции среди обследованных граждан РФ, код 100 (таблица)	8
Количество новых выявленных случаев ВИЧ-инфекции среди потребителей наркотиков (код 102), обследованных в регионах России (таблица)	10
Количество новых выявленных случаев ВИЧ-инфекции среди MSM (код 103), обследованных в регионах России (таблица)	12
Количество новых выявленных случаев ВИЧ-инфекции среди больных ИППП (код 104), обследованных в регионах России (таблица)	14
Количество новых выявленных случаев ВИЧ-инфекции среди доноров (код 108), обследованных в регионах России (таблица)	16
Количество новых выявленных случаев ВИЧ-инфекции среди беременных (код 109), обследованных в регионах России (таблица)	18
Количество новых выявленных случаев ВИЧ-инфекции среди лиц, находящихся в местах лишения свободы (код 112), обследованных в регионах России (таблица)	20
Количество новых выявленных случаев ВИЧ-инфекции среди обследованных по клиническим показаниям (код 113) в регионах России (таблица)	22
Количество новых выявленных случаев ВИЧ-инфекции среди медицинских сотрудников, работающих с инфицированными ВИЧ или материалами, содержащими ВИЧ (код 115), обследованных в регионах России (таблица)	24
Количество новых выявленных случаев ВИЧ-инфекции среди обследованных по коду прочие (код 118) в регионах России (таблица)	26
Количество новых выявленных случаев ВИЧ-инфекции среди обследованных при эпидемиологическом расследовании (код 120) в регионах России (таблица)	28
Количество новых выявленных случаев ВИЧ-инфекции среди обследованных иностранных граждан (код 200) в регионах России (таблица)	30
Количество новых зарегистрированных случаев ВИЧ-инфекции на территориях России с 2003 по 2011 гг., исключая детей с неустановленным диагнозом (таблица)	32
Рост кумулятивного числа зарегистрированных случаев ВИЧ-инфекции у граждан России с 1987 по 2011 гг. (рисунок)	34
Пораженность и заболеваемость ВИЧ-инфекцией среди населения Российской Федерации с 1987 по 2011 гг. (рисунок)	34

Распределение ВИЧ-положительных в России по основным известным факторам риска заражения с 1987 по 2011 гг., исключая детей с неустановленным диагнозом (таблица)	35
Распределение ВИЧ-положительных в России по основным известным факторам риска заражения с 1987 по 2011 гг., исключая детей с неустановленным диагнозом (рисунок)	36
Количество ВИЧ-положительных на территориях России на 31.12.2011 г., исключая детей с неустановленным диагнозом (таблица)	37
Распределение зарегистрированных случаев ВИЧ-инфекции на территориях России на 31.12.2011 г., исключая детей с неустановленным диагнозом (рисунок)	39
Количество людей, живущих с ВИЧ/СПИД в РФ на 100 000 населения на 31.12.2011 г., исключая детей с неустановленным диагнозом (рисунок)	40
Количество людей, живущих с установленным диагнозом ВИЧ-инфекция и количество новых случаев ВИЧ-инфекции в регионах РФ на 100 000 населения на 31.12.2011 г. (таблица)	41
Распределение ВИЧ-инфицированных в России на 31.12.2011 г. по возрасту и полу на момент выявления, исключая детей с неустановленным диагнозом (таблица)	43
Распределение ВИЧ-инфицированных, основным фактором заражения для которых было внутривенное употребление наркотиков, в России на 31.12.2011 г. по возрасту и полу на момент выявления (таблица)	44
Пораженность населения России ВИЧ-инфекцией в разных возрастных группах на 31.12.2011 г. (таблица)	45
Распределение ВИЧ-инфицированных в России с 1987 по 2011 гг. по полу и годам выявления (рисунок)	46
Распределение ВИЧ-инфицированных в России среди новых случаев ВИЧ-инфекции по возрасту на момент выявления в 2000-2011 гг. (рисунок)	46
Распределение ВИЧ-инфицированных с установленным диагнозом СПИД по наиболее распространенным индикаторным заболеваниям (рисунок)	47
ВИЧ-инфекция в России в 2011 году (статья)	48

Основные статистические данные по ВИЧ-инфекции в России ¹

Показатели	На 31.12.2009	На 31.12.2010	На 31.12.2011
Кумулятивное число российских граждан, у которых выявлены антитела к ВИЧ, за исключением детей с неустановленным диагнозом, рожденных от ВИЧ-позитивных матерей	529 483	587 781	650 165
Кумулятивное количество зарегистрированных ВИЧ-позитивных лиц на территории Российской Федерации с 1987 г.	563 305	626 644	695 484
Кумулятивное число российских граждан, у которых выявлены антитела к ВИЧ ²	550 314	612 095	679 369
Количество людей, живущих с ВИЧ/СПИД в РФ на 100 000 населения (пораженность)	315,8	352,2	393,9
Кумулятивное количество детей с диагнозом ВИЧ-инфекция, установленным в возрасте до 15 лет	5 038	5 442	5 883
Кумулятивное количество детей с диагнозом ВИЧ-инфекция, установленным в возрасте до 18 лет	26 862	27 936	29 082
Кумулятивное число диагностированных случаев СПИД среди российских граждан	16 491	17 284	17 881
Кумулятивное число умерших с диагнозом СПИД среди российских граждан	14 091	14 700	15 096
Кумулятивное число умерших среди ВИЧ-позитивных российских граждан	81 360	84 580	86 673
Кумулятивное количество детей, инфицированных от ВИЧ-позитивных матерей, с подтвержденным диагнозом ВИЧ-инфекция	3 580	3 869	4 168
Кумулятивное количество детей, рожденных от ВИЧ-инфицированных матерей, находящихся на диспансерном наблюдении до установления диагноза ВИЧ-инфекция	20 831	24 314	29 204
Кумулятивное число иностранных граждан, у которых выявлены антитела к ВИЧ на территории Российской Федерации	12 991	14 549	16 115

Показатели	В 2009 г.	В 2010 г.	В 2011 г.
Число новых случаев обнаружения антител к ВИЧ на 100 000 обследованных сывороток крови среди населения РФ	228,1	232,5	252,2
Число зарегистрированных новых случаев ВИЧ-инфекции на 100 000 населения РФ (исключая детей с неустановленным диагнозом)	41,0	40,9	43,6
Число зарегистрированных новых случаев ВИЧ-инфекции среди российских граждан	58 186	58 298	62 384

¹ По данным персонифицированного учета в Федеральном научно-методическом центре по профилактике и борьбе со СПИД. Обнаружение антител к ВИЧ подтверждено в реакции Вестерн Блот.

² Включая детей с недифференцированным диагнозом.

Количество новых выявленных серопозитивных к ВИЧ среди обследованных на антитела к ВИЧ в России с 2005 по 2011 гг., исключая детей с неустановленным диагнозом

Контингент обследуемых	2005		2006		2007		2008		2009		2010		2011								
	обсле-довано	серо+ к ВИЧ	обсле-довано	серо+ к ВИЧ	обсле-довано	серо+ к ВИЧ	обсле-довано	серо+ к ВИЧ	обсле-довано	серо+ к ВИЧ	обсле-довано	серо+ к ВИЧ	обсле-довано	серо+ к ВИЧ							
Обследование граждан России																					
Больные наркоманией	265696	5577	2099,0	281952	5870	2081,9	316324	6439	2035,6	285330	8418	2950,3	277141	8137	2936,1	265706	8140	3063,5	238613	8856	3711,4
Мужчины, имеющие секс с мужчинами	6766	44	650,3	6516	37	567,8	6348	64	1008,2	4227	84	1987,2	4133	116	2806,7	4893	104	2125,5	3136	120	3826,5
Больные заболеваниями, передающимися половым путём	1235831	2526	204,4	1176101	2510	213,4	1169029	2764	236,4	1137255	3111	273,6	1107911	3433	309,9	998470	3393	339,8	920408	3552	385,9
Доноры	3719740	861	23,1	3489235	790	22,6	3563202	832	23,3	3668202	972	26,5	3966980	1239	31,2	3680896	1026	27,9	3543072	1022	28,8
Беременные	3792856	4163	109,8	4000351	4460	111,5	4430509	4905	110,7	4827215	5575	115,5	4995256	5710	114,3	4934506	5645	114,4	4922774	6130	124,5
Лица, находящиеся в местах лишения свободы	610962	4411	722,0	601898	5353	889,4	569508	6808	1195,4	540142	8917	1650,9	556981	9459	1698,3	499793	7397	1480,0	436757	7069	1618,5
Обследованные по клиническим показаниям	4384125	7791	177,7	4664689	8797	188,6	5076665	10004	197,1	5202560	11947	229,6	5586299	13116	234,8	5612788	14855	264,7	5495651	16125	293,4
Медицинский персонал, работающий с больными ВИЧ-инфекцией или инфицированным материалом	262705	60	22,8	280501	86	30,7	311933	61	19,6	323014	63	19,5	364685	108	29,6	375774	132	35,1	373128	132	35,4
Прочие	6575968	7011	106,6	6919096	8100	117,1	7599066	8982	118,2	7605633	10398	136,7	8513833	11316	132,9	8565934	12123	141,5	8672004	13735	158,4
Обследованные при эпидемиологическом расследовании	89062	3045	3419,0	90338	3347	3705,0	106870	4066	3804,6	118288	4991	4219,4	136398	5552	4070,4	132250	5483	4145,9	128532	5643	4390,3
Всего сообщено по России																					
Граждане Российской Федерации	20943711	35489	169,4	21510677	39350	182,9	23149454	44925	194,1	23711866	54476	229,7	25509617	58186	228,1	25071010	58298	232,5	24734075	62384	252,2
Иностранцы граждане	451272	890	197,2	513601	885	172,3	1190840	1721	144,5	1206300	1789	148,3	859226	1340	156,0	911476	1558	170,9	1078392	1566	145,2
Всего	21394983	36379	170,0	22024278	40235	182,7	24340294	46646	191,6	24918166	56265	225,8	26368843	59526	225,7	25982486	59856	230,4	25812467	63950	247,7

* число новых выявленных случаев серопозитивности на 100 000 обследованных сывороток, - выверено по персоналифицированной базе данных с учетом впервые выявленных инфицированных ВИЧ, повторно положительные ИБ+ и выявленные анонимно исключены

**Сведения о результатах исследования крови на антитела к ВИЧ в Российской Федерации за 2011 год
(по данным Формы №4 федерального государственного статистического наблюдения)**

Контингент обследованных	№ строки	Код Контигентов	Всего обследовано	В том числе		Обследовано анонимно (из гр. 4)	Проведено анализов обследованным (из гр. 4)	Выявлено положительных результатов у обследованных (из гр. 4)		Впервые выявленных положительных результатов у обследованных* (из гр. 4)
				Дети (0-14)	Подростки (15-17)			в ИФА	в ИБ	
1	2	3	4	5	6	7	8	9	10	В ИБ
Граждане Российской Федерации всего (сумма строк 02+05+13) в том числе:	01	100	24 734 075	485 790	264 077	303 705	27 614 646	226 498	82 139	62 384
Обследованные в плановом порядке (сумма строк 03+04)	02	119	3 916 200	0	0	0	4 429 774	5 388	1 292	1 154
Доноры (крови, биологических жидкостей органов и тканей)	03	108	3 543 072	0	0	0	4 027 309	4 623	1 142	1 022
Медицинский персонал, работающий с больными ВИЧ-инфекцией или инфицированным материалом	04	115	373 128	0	0	0	402 465	765	150	132
Обследованные добровольно (сумма строк 06 - 12)	05	126	20 689 343	448 828	263 445	300 924	22 968 732	197 056	71 264	55 587
больные наркоманией	06	102	238 613	277	1 510	8 340	319 029	24 651	9 769	8 856
гомо- и бисексуалисты	07	103	3 136	6	18	451	4 919	265	137	120
больные заболеваниями, передающимися половым путём	08	104	920 408	2 882	11 225	58 032	1 036 519	9 675	4 021	3 552
лица, находившиеся в местах лишения свободы	09	112	436 757	312	4 049	0	528 440	24 059	9 162	7 069
обследованные по клиническим показаниям	10	113	5 495 651	194 561	76 014	5 207	6 033 180	60 046	20 381	16 125
беременные (доноры плацентарной и абортной крови)	11	109	4 922 774	2 462	27 530	886	5 321 819	22 158	7 056	6 130
прочие	12	118	8 672 004	248 328	143 099	228 008	9 724 826	56 202	20 738	13 735
Обследованные при эпидемиологическом расследовании	13	120	128 532	36 962	632	2 781	216 140	24 054	9 583	5 643
Иностранцы граждане	14	200	1 078 392	12 805	3 576	722	1 166 326	3 669	1 695	1 566
ИТОГО (сумма строк 01+14)	15	300	25 812 467	498 595	267 653	304 427	28 780 972	230 167	83 834	63 950

* выверено по персонализированной базе данных с учетом впервые выявленных инфицированных ВИЧ, повторно положительных ИБ+ и выявленные анонимно исключены.

Сведения о результатах тестирования представителей различных контингентов на антитела к ВИЧ в регионах Российской Федерации в 2010-2011 г.г.

Количество новых выявленных случаев ВИЧ-инфекции среди обследованных граждан РФ (код 100), исключая детей с неустановленным диагнозом

Наименование региона	2010			2011		
	Обследовано сывороток	ВИЧ+ *	**	Обследовано сывороток	ВИЧ+ *	**
Российская Федерация	25071010	58298	232,5	24734075	62384	252,2
Центральный ФО	7349057	9603	130,7	7353132	9687	131,7
Белгородская область	321753	158	49,1	320211	113	35,3
Брянская область	305829	170	55,6	297044	188	63,3
Владимирская область	132394	266	200,9	134036	314	234,3
Воронежская область	375007	117	31,2	363679	119	32,7
Ивановская область	188104	484	257,3	202863	527	259,8
Калужская область	154129	165	107,1	155455	177	113,9
Костромская область	78031	159	203,8	80633	144	178,6
Курская область	222450	80	36,0	217521	99	45,5
Липецкая область	208662	84	40,3	216143	78	36,1
Московская область	913289	2754	301,5	923293	2540	275,1
Орловская область	115665	108	93,4	118105	128	108,4
Рязанская область	164768	238	144,4	167142	198	118,5
Смоленская область	221576	184	83,0	222721	170	76,3
Тамбовская область	138928	92	66,2	142905	110	77,0
Тверская область	137418	519	377,7	136889	694	507,0
Тульская область	246164	470	190,9	207285	409	197,3
Ярославская область	181737	142	78,1	171812	146	85,0
г.Москва	3243153	3413	105,2	3275395	3533	107,9
Северо-Западный ФО	1957667	6636	339,0	1899401	6675	351,4
Республика Карелия	96025	106	110,4	87983	184	209,1
Республика Коми	187855	179	95,3	166166	211	127,0
Архангельская область	223220	79	35,4	221716	84	37,9
Ненецкий авт.округ	6134	6	97,8	6421	3	46,7
Вологодская область	209870	185	88,1	207692	231	111,2
Калининградская область	126800	414	326,5	124879	449	359,5
Ленинградская область	205327	1320	642,9	202043	1293	640,0
Мурманская область	181303	384	211,8	155768	330	211,9
Новгородская область	104560	173	165,5	96375	240	249,0
Псковская область	86846	62	71,4	99243	70	70,5
г.Санкт-Петербург	529727	3728	703,8	531115	3580	674,1
Южный ФО	2009386	2243	111,6	2014588	2830	140,5
Республика Адыгея	55737	39	70,0	54392	41	75,4
Республика Калмыкия	49384	7	14,2	46298	13	28,1
Краснодарский край	718548	973	135,4	723451	1034	142,9
Астраханская область	151825	53	34,9	151670	94	62,0
Волгоградская область	505330	573	113,4	500629	908	181,4
Ростовская область	528562	598	113,1	538148	740	137,5
Северо-Кавказский ФО	1130774	689	60,9	1135579	644	56,7
Республика Дагестан	379127	176	46,4	391317	178	45,5
Республика Ингушетия	88562	58	65,5	88837	45	50,7
Кабардино-Балкарская Республика	117660	53	45,0	86409	29	33,6
Карачаево-Черкесская Республика	56952	20	35,1	53016	15	28,3

Наименование региона	2010			2011		
	Обследовано сывороток	ВИЧ+ *	**	Обследовано сывороток	ВИЧ+ *	**
Республика Северная Осетия	66212	84	126,9	55829	58	103,9
Чеченская Республика	121793	162	133,0	158987	158	99,4
Ставропольский край	300468	136	45,3	301184	161	53,5
Приволжский ФО	5743501	13908	242,2	5517760	15332	277,9
Республика Башкортостан	899098	1239	137,8	864060	1997	231,1
Республика Марий Эл	109887	99	90,1	108667	87	80,1
Республика Мордовия	120838	128	105,9	122546	170	138,7
Республика Татарстан	1079587	922	85,4	1054245	1184	112,3
Удмуртская Республика	197846	423	213,8	192888	515	267,0
Чувашская Республика	201447	123	61,1	200251	129	64,4
Пермский край	417980	2125	508,4	409025	2492	609,3
Кировская область	325666	118	36,2	319329	134	42,0
Нижегородская область	634597	1182	186,3	648634	1280	197,3
Оренбургская область	444505	2065	464,6	330246	1367	413,9
Пензенская область	259878	176	67,7	233187	238	102,1
Самарская область	551061	3598	652,9	538449	3883	721,1
Саратовская область	286361	879	307,0	284888	976	342,6
Ульяновская область	214750	831	387,0	211345	880	416,4
Уральский ФО	2188670	9428	430,8	2167546	11131	513,5
Курганская область	172554	354	205,2	155948	707	453,4
Свердловская область	622837	4771	766,0	651865	5250	805,4
Тюменская область	243355	909	373,5	246175	1083	439,9
Ханты-Мансийский авт.округ - Югра	337574	1308	387,5	335382	1581	471,4
Ямало-Ненецкий авт.округ	144122	142	98,5	136203	180	132,2
Челябинская область	668228	1944	290,9	641973	2330	362,9
Сибирский ФО	3499522	14756	421,7	3524725	14964	424,5
Республика Алтай	53673	35	65,2	47297	37	78,2
Республика Бурятия	163307	461	282,3	165186	476	288,2
Республика Тыва	60599	16	26,4	58471	10	17,1
Республика Хакасия	84902	54	63,6	83175	70	84,2
Алтайский край	408247	1611	394,6	391090	1601	409,4
Забайкальский край	272120	372	136,7	266801	408	152,9
Красноярский край	654904	1495	228,3	681819	1649	241,9
Иркутская область	355768	2729	767,1	411890	2990	725,9
Кемеровская область	478685	4015	838,8	448428	3924	875,1
Новосибирская область	348655	2798	802,5	339035	2673	788,4
Омская область	437468	990	226,3	451475	905	200,5
Томская область	181194	180	99,3	180058	221	122,7
Дальневосточный ФО	1192433	1035	86,8	1121344	1121	100,0
Республика Саха (Якутия)	176277	89	50,5	166707	91	54,6
Камчатский край	71885	21	29,2	73973	33	44,6
Приморский край	324556	560	172,5	283583	642	226,4
Хабаровский край	279258	218	78,1	268379	207	77,1
Амурская область	133753	48	35,9	132219	39	29,5
Магаданская область	38274	8	20,9	33089	33	99,7
Сахалинская область	127699	50	39,2	123312	43	34,9
Еврейская автономная область	25269	22	87,1	24452	21	85,9
Чукотский авт.округ	15462	19	122,9	15630	12	76,8

* выверено по персонализированной базе данных с учетом впервые выявленных инфицированных ВИЧ, повторно положительные ИБ+ и выявленные анонимно исключены

** число серопозитивных на 100 000 обследованных сывороток

**Количество новых выявленных случаев ВИЧ-инфекции среди потребителей наркотиков
(код 102), обследованных в регионах России**

Наименование региона	2010			2011		
	Обследовано сывороток	ВИЧ+ *	**	Обследовано сывороток	ВИЧ+ *	**
Российская Федерация	265706	8140	3063,5	238613	8856	3711,4
Центральный ФО	48053	528	1098,8	37995	552	1452,8
Белгородская область	2674	13	486,2	2274	8	351,8
Брянская область	1707	8	468,7	1478	13	879,6
Владимирская область	412	16	3883,5	328	13	3963,4
Воронежская область	2728	2	73,3	2990	5	167,2
Ивановская область	814	17	2088,5	384	20	5208,3
Калужская область	1324	11	830,8	1090	4	367,0
Костромская область	653	31	4747,3	753	30	3984,1
Курская область	1117	2	179,1	917	6	654,3
Липецкая область	3558	10	281,1	3047	10	328,2
Московская область	7645	185	2419,9	6364	173	2718,4
Орловская область	490	4	816,3	497	2	402,4
Рязанская область	1176	26	2210,9	1064	29	2725,6
Смоленская область	685	9	1313,9	815	9	1104,3
Тамбовская область	2434	1	41,1	2458	2	81,4
Тверская область	797	63	7904,6	634	104	16403,8
Тульская область	1032	22	2131,8	763	22	2883,4
Ярославская область	771	13	1686,1	776	14	1804,1
г.Москва	18036	95	526,7	11363	88	774,4
Северо-Западный ФО	17689	843	4765,7	16307	720	4415,3
Республика Карелия	78	3	3846,2	49	1	2040,8
Республика Коми	1958	30	1532,2	1631	78	4782,3
Архангельская область	583	10	1715,3	675	14	2074,1
Ненецкий авт.округ	9	0	0,0	6	1	16666,7
Вологодская область	1113	28	2515,7	1280	35	2734,4
Калининградская область	1544	43	2785,0	1249	53	4243,4
Ленинградская область	1446	118	8160,4	1090	80	7339,4
Мурманская область	1734	60	3460,2	1104	40	3623,2
Новгородская область	1265	36	2845,8	1016	29	2854,3
Псковская область	738	13	1761,5	1701	11	646,7
г.Санкт-Петербург	7221	502	6951,9	6506	378	5810,0
Южный ФО	18451	136	737,1	16076	174	1082,4
Республика Адыгея	372	4	1075,3	224	4	1785,7
Республика Калмыкия	250	0	0,0	220	0	0,0
Краснодарский край	9599	71	739,7	8178	61	745,9
Астраханская область	1114	8	718,1	803	10	1245,3
Волгоградская область	3226	20	620,0	2229	59	2646,9
Ростовская область	3890	33	848,3	4422	40	904,6
Северо-Кавказский ФО	10579	66	623,9	8666	28	323,1
Республика Дагестан	1464	9	614,8	1501	6	399,7
Республика Ингушетия	218	3	1376,1	176	0	0,0
Кабардино-Балкарская Республика	1853	10	539,7	1649	1	60,6
Карачаево-Черкесская Республика	621	1	161,0	707	1	141,4
Республика Северная Осетия	987	19	1925,0	670	5	746,3
Чеченская Республика	665	16	2406,0	651	7	1075,3
Ставропольский край	4771	8	167,7	3312	8	241,5

Наименование региона	2010			2011		
	Обследовано сывороток	ВИЧ+ *	**	Обследовано сывороток	ВИЧ+ *	**
Приволжский ФО	57290	2186	3815,7	50713	2614	5154,5
Республика Башкортостан	7861	176	2238,9	7680	381	4960,9
Республика Марий Эл	451	2	443,5	508	5	984,3
Республика Мордовия	2517	10	397,3	2651	23	867,6
Республика Татарстан	6033	35	580,1	6297	98	1556,3
Удмуртская Республика	1068	58	5430,7	943	40	4241,8
Чувашская Республика	1084	1	92,3	746	3	402,1
Пермский край	9859	1015	10295,2	8149	1147	14075,3
Кировская область	1138	4	351,5	784	2	255,1
Нижегородская область	6753	225	3331,9	6040	234	3874,2
Оренбургская область	4944	80	1618,1	3209	58	1807,4
Пензенская область	1571	15	954,8	1347	55	4083,1
Самарская область	10935	461	4215,8	9661	421	4357,7
Саратовская область	2053	65	3166,1	1769	87	4918,0
Ульяновская область	1023	39	3812,3	929	60	6458,6
Уральский ФО	32165	1494	4644,8	33477	2192	6547,8
Курганская область	2268	57	2513,2	2608	241	9240,8
Свердловская область	13009	1000	7687,0	14373	1237	8606,4
Тюменская область	3605	60	1664,4	4195	113	2693,7
Ханты-Мансийский авт.округ - Югра	5243	172	3280,6	4476	318	7104,6
Ямало-Ненецкий авт.округ	1390	7	503,6	1687	6	355,7
Челябинская область	6650	198	2977,4	6138	277	4512,9
Сибирский ФО	70275	2817	4008,5	66502	2494	3750,3
Республика Алтай	155	3	1935,5	121	1	826,4
Республика Бурятия	1834	21	1145,0	1752	23	1312,8
Республика Тыва	772	7	906,7	852	5	586,9
Республика Хакасия	509	2	392,9	482	1	207,5
Алтайский край	5805	158	2721,8	5635	169	2999,1
Забайкальский край	14610	32	219,0	14671	37	252,2
Красноярский край	9236	276	2988,3	7631	240	3145,1
Иркутская область	7626	577	7566,2	8312	520	6256,0
Кемеровская область	12252	1035	8447,6	10379	841	8102,9
Новосибирская область	8696	454	5220,8	7053	386	5472,8
Омская область	7625	205	2688,5	8018	219	2731,4
Томская область	1155	47	4069,3	1596	52	3258,1
Дальневосточный ФО	11204	70	624,8	8877	82	923,7
Республика Саха (Якутия)	914	1	109,4	897	9	1003,3
Камчатский край	1199	1	83,4	731	1	136,8
Приморский край	4037	39	966,1	2352	35	1488,1
Хабаровский край	1653	18	1088,9	1787	23	1287,1
Амурская область	574	1	174,2	539	2	371,1
Магаданская область	103	0	0,0	83	6	7228,9
Сахалинская область	2692	8	297,2	2460	6	243,9
Еврейская автономная область	30	2	6666,7	25	0	0,0
Чукотский авт.округ	2	0	0,0	3	0	0,0

* выверено по персонифицированной базе данных с учетом впервые выявленных инфицированных ВИЧ, повторно положительные ИБ+ и выявленные анонимно исключены

** число серопозитивных на 100 000 обследованных сывороток

**Количество новых выявленных случаев ВИЧ-инфекции среди MSM (код 103),
обследованных в регионах России**

Наименование региона	2010			2011		
	Обследовано сывороток	ВИЧ+ *	**	Обследовано сывороток	ВИЧ+ *	**
Российская Федерация	4893	104	2125,5	3136	120	3826,5
Центральный ФО	1474	43	2917,2	547	50	9140,8
Белгородская область	1	1	100000,0	5	0	0,0
Брянская область	0	0	0,0	0	0	0,0
Владимирская область	1	0	0,0	1	0	0,0
Воронежская область	940	0	0,0	1	0	0,0
Ивановская область	56	2	3571,4	1	0	0,0
Калужская область	13	0	0,0	27	0	0,0
Костромская область	0	0	0,0	0	0	0,0
Курская область	4	0	0,0	4	0	0,0
Липецкая область	29	1	3448,3	51	0	0,0
Московская область	206	31	15048,5	81	45	55555,6
Орловская область	6	0	0,0	6	0	0,0
Рязанская область	6	0	0,0	12	0	0,0
Смоленская область	8	3	37500,0	16	1	6250,0
Тамбовская область	0	0	0,0	0	0	0,0
Тверская область	7	1	14285,7	1	0	0,0
Тульская область	18	2	11111,1	7	1	14285,7
Ярославская область	6	0	0,0	13	2	15384,6
г.Москва	173	2	1156,1	321	1	311,5
Северо-Западный ФО	969	21	2167,2	751	23	3062,6
Республика Карелия	3	0	0,0	1	0	0,0
Республика Коми	246	0	0,0	116	0	0,0
Архангельская область	164	4	2439,0	116	1	862,1
Ненецкий авт.округ	0	0	0,0	0	0	0,0
Вологодская область	6	1	16666,7	5	0	0,0
Калининградская область	234	1	427,4	10	1	10000,0
Ленинградская область	6	1	16666,7	8	0	0,0
Мурманская область	0	0	0,0	0	0	0,0
Новгородская область	0	1	0,0	0	0	0,0
Псковская область	74	0	0,0	158	1	632,9
г.Санкт-Петербург	236	13	5508,5	337	20	5934,7
Южный ФО	353	5	1416,4	80	4	5000,0
Республика Адыгея	0	0	0,0	0	0	0,0
Республика Калмыкия	0	0	0,0	1	0	0,0
Краснодарский край	3	0	0,0	3	2	66666,7
Астраханская область	14	0	0,0	15	0	0,0
Волгоградская область	296	3	1013,5	41	1	2439,0
Ростовская область	40	2	5000,0	20	1	5000,0
Северо-Кавказский ФО	24	2	8333,3	12	0	0,0
Республика Дагестан	23	0	0,0	12	0	0,0
Республика Ингушетия	0	0	0,0	0	0	0,0
Кабардино-Балкарская Республика	0	1	0,0	0	0	0,0
Карачаево-Черкесская Республика	0	0	0,0	0	0	0,0
Республика Северная Осетия	1	1	100000,0	0	0	0,0
Чеченская Республика	0	0	0,0	0	0	0,0
Ставропольский край	0	0	0,0	0	0	0,0

Наименование региона	2010			2011		
	Обследовано сывороток	ВИЧ+ *	**	Обследовано сывороток	ВИЧ+ *	**
Приволжский ФО	571	6	1050,8	640	15	2343,8
Республика Башкортостан	21	0	0,0	5	1	20000,0
Республика Марий Эл	0	0	0,0	0	0	0,0
Республика Мордовия	9	0	0,0	2	0	0,0
Республика Татарстан	172	0	0,0	275	0	0,0
Удмуртская Республика	5	0	0,0	10	2	20000,0
Чувашская Республика	17	1	5882,4	15	0	0,0
Пермский край	11	1	9090,9	15	4	26666,7
Кировская область	78	0	0,0	9	0	0,0
Нижегородская область	194	4	2061,9	228	0	0,0
Оренбургская область	37	0	0,0	35	0	0,0
Пензенская область	0	0	0,0	0	0	0,0
Самарская область	1	0	0,0	0	1	0,0
Саратовская область	11	0	0,0	14	4	28571,4
Ульяновская область	15	0	0,0	32	3	9375,0
Уральский ФО	386	14	3626,9	370	9	2432,4
Курганская область	203	3	1477,8	131	3	2290,1
Свердловская область	68	4	5882,4	124	3	2419,4
Тюменская область	106	5	4717,0	104	1	961,5
Ханты-Мансийский авт.округ - Югра	5	0	0,0	0	1	0,0
Ямало-Ненецкий авт.округ	0	0	0,0	0	0	0,0
Челябинская область	4	2	50000,0	11	1	9090,9
Сибирский ФО	524	11	2099,2	479	16	3340,3
Республика Алтай	11	0	0,0	3	0	0,0
Республика Бурятия	10	2	20000,0	12	3	25000,0
Республика Тыва	30	0	0,0	25	0	0,0
Республика Хакасия	1	0	0,0	1	0	0,0
Алтайский край	2	0	0,0	2	0	0,0
Забайкальский край	79	0	0,0	9	0	0,0
Красноярский край	245	4	1632,7	189	7	3703,7
Иркутская область	58	3	5172,4	48	2	4166,7
Кемеровская область	0	0	0,0	5	2	40000,0
Новосибирская область	36	0	0,0	64	0	0,0
Омская область	32	1	3125,0	113	0	0,0
Томская область	20	1	5000,0	8	2	25000,0
Дальневосточный ФО	592	2	337,8	257	3	1167,3
Республика Саха (Якутия)	364	0	0,0	24	1	4166,7
Камчатский край	0	0	0,0	0	0	0,0
Приморский край	13	0	0,0	4	0	0,0
Хабаровский край	17	0	0,0	12	0	0,0
Амурская область	0	0	0,0	0	0	0,0
Магаданская область	23	0	0,0	6	1	16666,7
Сахалинская область	175	2	1142,9	210	1	476,2
Еврейская автономная область	0	0	0,0	1	0	0,0
Чукотский авт.округ	0	0	0,0	0	0	0,0

* выверено по персонализированной базе данных с учетом впервые выявленных инфицированных ВИЧ, повторно положительные ИБ+ исключены

** число серопозитивных на 100 000 обследованных сывороток

**Количество новых выявленных случаев ВИЧ-инфекции среди больных ИППП
(код 104), обследованных в регионах России**

Наименование региона	2010			2011		
	Обследовано сывороток	ВИЧ+ *	**	Обследовано сывороток	ВИЧ+ *	**
Российская Федерация	998470	3393	339,8	920408	3552	385,9
Центральный ФО	132512	263	198,5	112427	286	254,4
Белгородская область	8861	4	45,1	6457	2	31,0
Брянская область	4230	3	70,9	2976	3	100,8
Владимирская область	1780	5	280,9	2053	11	535,8
Воронежская область	9231	5	54,2	9212	4	43,4
Ивановская область	2114	6	283,8	1851	21	1134,5
Калужская область	9800	11	112,2	10363	9	86,8
Костромская область	2005	3	149,6	1619	11	679,4
Курская область	15525	9	58,0	14009	6	42,8
Липецкая область	9435	0	0,0	8547	3	35,1
Московская область	11864	49	413,0	10840	66	608,9
Орловская область	9072	12	132,3	9046	10	110,5
Рязанская область	11940	13	108,9	9892	17	171,9
Смоленская область	1675	3	179,1	1586	3	189,2
Тамбовская область	5489	4	72,9	5269	5	94,9
Тверская область	4462	30	672,3	4145	31	747,9
Тульская область	5349	43	803,9	3427	47	1371,5
Ярославская область	1427	6	420,5	1386	6	432,9
г.Москва	18253	57	312,3	9749	31	318,0
Северо-Западный ФО	103826	362	348,7	96248	375	389,6
Республика Карелия	2632	8	304,0	2408	5	207,6
Республика Коми	5621	7	124,5	4615	15	325,0
Архангельская область	13956	7	50,2	12775	8	62,6
Ненецкий авт.округ	203	0	0,0	209	0	0,0
Вологодская область	12439	25	201,0	11807	24	203,3
Калининградская область	2968	26	876,0	2671	16	599,0
Ленинградская область	4750	81	1705,3	3770	59	1565,0
Мурманская область	6580	6	91,2	5334	5	93,7
Новгородская область	1546	3	194,0	904	6	663,7
Псковская область	4138	2	48,3	4459	9	201,8
г.Санкт-Петербург	48993	197	402,1	47296	228	482,1
Южный ФО	66438	131	197,2	57695	138	239,2
Республика Адыгея	2533	4	157,9	2364	1	42,3
Республика Калмыкия	1140	0	0,0	764	1	130,9
Краснодарский край	14109	42	297,7	11717	28	239,0
Астраханская область	8998	2	22,2	8787	13	147,9
Волгоградская область	11548	19	164,5	10052	29	288,5
Ростовская область	28110	64	227,7	24011	66	274,9
Северо-Кавказский ФО	35523	30	84,5	32539	32	98,3
Республика Дагестан	5461	4	73,2	4248	5	117,7
Республика Ингушетия	126	0	0,0	59	2	3389,8
Кабардино-Балкарская Республика	1332	0	0,0	753	2	265,6
Карачаево-Черкесская Республика	1719	1	58,2	939	0	0,0
Республика Северная Осетия	2191	4	182,6	1821	2	109,8
Чеченская Республика	1551	2	128,9	2563	2	78,0
Ставропольский край	23143	19	82,1	22156	19	85,8

Наименование региона	2010			2011		
	Обследовано сывороток	ВИЧ+ *	**	Обследовано сывороток	ВИЧ+ *	**
Приволжский ФО	235882	651	276,0	205106	638	311,1
Республика Башкортостан	37881	91	240,2	31404	86	273,9
Республика Марий Эл	5949	5	84,0	5868	2	34,1
Республика Мордовия	6702	16	238,7	5903	5	84,7
Республика Татарстан	28232	36	127,5	24976	43	172,2
Удмуртская Республика	16996	33	194,2	13601	64	470,6
Чувашская Республика	10123	17	167,9	9808	15	152,9
Пермский край	19117	81	423,7	15280	112	733,0
Кировская область	11374	5	44,0	12005	7	58,3
Нижегородская область	29091	70	240,6	27916	51	182,7
Оренбургская область	15196	100	658,1	7995	54	675,4
Пензенская область	9001	11	122,2	8768	11	125,5
Самарская область	25803	116	449,6	24998	128	512,0
Саратовская область	15158	52	343,1	12409	42	338,5
Ульяновская область	5259	18	342,3	4175	18	431,1
Уральский ФО	119588	788	658,9	122494	846	690,6
Курганская область	10878	23	211,4	10409	41	393,9
Свердловская область	31069	442	1422,6	38695	467	1206,9
Тюменская область	25515	108	423,3	24792	93	375,1
Ханты-Мансийский авт.округ - Югра	12537	61	486,6	12016	78	649,1
Ямало-Ненецкий авт.округ	3904	5	128,1	3758	8	212,9
Челябинская область	35685	149	417,5	32824	159	484,4
Сибирский ФО	236018	1095	463,9	233605	1167	499,6
Республика Алтай	2842	2	70,4	2168	2	92,3
Республика Бурятия	13315	53	398,0	11738	49	417,4
Республика Тыва	10889	0	0,0	10908	1	9,2
Республика Хакасия	8260	14	169,5	6394	6	93,8
Алтайский край	10494	74	705,2	9637	81	840,5
Забайкальский край	34310	48	139,9	31900	55	172,4
Красноярский край	14866	50	336,3	15866	47	296,2
Иркутская область	24227	271	1118,6	24483	248	1012,9
Кемеровская область	35706	299	837,4	36044	326	904,5
Новосибирская область	38038	210	552,1	33982	234	688,6
Омская область	35350	71	200,8	42871	110	256,6
Томская область	7721	3	38,9	7614	8	105,1
Дальневосточный ФО	68683	73	106,3	60294	70	116,1
Республика Саха (Якутия)	9918	6	60,5	8137	5	61,4
Камчатский край	1453	1	68,8	1189	1	84,1
Приморский край	16002	38	237,5	13594	38	279,5
Хабаровский край	21941	20	91,2	17402	18	103,4
Амурская область	7900	1	12,7	8562	2	23,4
Магаданская область	2615	0	0,0	1856	2	107,8
Сахалинская область	5963	0	0,0	6469	3	46,4
Еврейская автономная область	2325	5	215,1	2545	1	39,3
Чукотский авт.округ	566	2	353,4	540	0	0,0

* выверено по персонализированной базе данных с учетом впервые выявленных инфицированных ВИЧ, повторно положительные ИБ+ и выявленные анонимно исключены

** число серопозитивных на 100 000 обследованных сывороток

**Количество новых выявленных случаев ВИЧ-инфекции среди доноров (код 108),
обследованных в регионах России**

Наименование региона	2010			2011		
	Обследовано сывороток	ВИЧ+ *	**	Обследовано сывороток	ВИЧ+ *	**
Российская Федерация	3680896	1026	27,9	3543072	1022	28,8
Центральный ФО	821000	187	22,8	805656	162	20,1
Белгородская область	53м976	7	13,0	55505	5	9,0
Брянская область	28316	1	3,5	23807	0	0,0
Владимирская область	35447	7	19,7	30904	6	19,4
Воронежская область	38981	1	2,6	35359	1	2,8
Ивановская область	61214	17	27,8	65846	18	27,3
Калужская область	19856	3	15,1	17702	3	16,9
Костромская область	14134	3	21,2	14982	1	6,7
Курская область	32795	2	6,1	30535	1	3,3
Липецкая область	66107	2	3,0	66161	0	0,0
Московская область	94417	57	60,4	93970	53	56,4
Орловская область	22303	3	13,5	20971	3	14,3
Рязанская область	20322	5	24,6	20924	7	33,5
Смоленская область	18760	1	5,3	19595	4	20,4
Тамбовская область	21023	1	4,8	22332	3	13,4
Тверская область	15817	10	63,2	16451	5	30,4
Тульская область	25515	5	19,6	26086	4	15,3
Ярославская область	54880	6	10,9	48132	12	24,9
г.Москва	197137	56	28,4	196394	36	18,3
Северо-Западный ФО	345707	76	22,0	340670	86	25,2
Республика Карелия	20886	1	4,8	21315	6	28,1
Республика Коми	33044	5	15,1	34198	2	5,8
Архангельская область	47736	2	4,2	46302	2	4,3
Ненецкий авт.округ	744	0	0,0	869	0	0,0
Вологодская область	44353	5	11,3	42241	6	14,2
Калининградская область	21258	11	51,7	20849	7	33,6
Ленинградская область	19092	7	36,7	26357	12	45,5
Мурманская область	25530	3	11,8	25407	3	11,8
Новгородская область	15684	2	12,8	14583	2	13,7
Псковская область	19532	0	0,0	21124	4	18,9
г.Санкт-Петербург	97848	40	40,9	87425	42	48,0
Южный ФО	257254	38	14,8	253370	43	17,0
Республика Адыгея	6806	0	0,0	6851	0	0,0
Республика Калмыкия	11093	0	0,0	8912	0	0,0
Краснодарский край	99342	15	15,1	107673	16	14,9
Астраханская область	33812	1	3,0	25667	0	0,0
Волгоградская область	39200	12	30,6	40353	12	29,7
Ростовская область	67001	10	14,9	63914	15	23,5
Северо-Кавказский ФО	147355	22	14,9	147125	23	15,6
Республика Дагестан	49348	5	10,1	49029	10	20,4
Республика Ингушетия	3008	1	33,2	3137	2	63,8
Кабардино-Балкарская Республика	10172	0	0,0	10714	2	18,7
Карачаево-Черкесская Республика	7349	0	0,0	7571	1	13,2
Республика Северная Осетия	9137	2	21,9	9641	0	0,0
Чеченская Республика	17300	9	52,0	17526	6	34,2
Ставропольский край	51041	5	9,8	49507	2	4,0

Наименование региона	2010			2011		
	Обследовано сывороток	ВИЧ+ *	**	Обследовано сывороток	ВИЧ+ *	**
Приволжский ФО	922318	233	25,3	882128	254	28,8
Республика Башкортостан	126181	30	23,8	119853	34	28,4
Республика Марий Эл	13953	3	21,5	14291	1	7,0
Республика Мордовия	29661	7	23,6	29575	3	10,1
Республика Татарстан	74668	9	12,1	74401	12	16,1
Удмуртская Республика	31567	2	6,3	30918	8	25,9
Чувашская Республика	34348	4	11,6	32337	5	15,5
Пермский край	87850	21	23,9	83233	35	42,1
Кировская область	163753	8	4,9	145906	7	4,8
Нижегородская область	134724	20	14,8	123496	14	11,3
Оренбургская область	26042	15	57,6	23465	7	29,8
Пензенская область	29048	0	0,0	25159	4	15,9
Самарская область	89042	60	67,4	98310	68	69,2
Саратовская область	42030	27	64,2	43720	16	36,6
Ульяновская область	39451	27	68,4	37464	40	106,8
Уральский ФО	465262	169	36,3	443524	185	41,7
Курганская область	35054	9	25,7	26943	7	26,0
Свердловская область	159681	73	45,7	156670	72	46,0
Тюменская область	58518	27	46,1	58780	36	61,2
Ханты-Мансийский авт.округ - Югра	67216	15	22,3	64888	26	40,1
Ямало-Ненецкий авт.округ	18042	0	0,0	17112	1	5,8
Челябинская область	126751	45	35,5	119131	43	36,1
Сибирский ФО	558968	286	51,2	514507	257	50,0
Республика Алтай	8002	2	25,0	7279	1	13,7
Республика Бурятия	17655	4	22,7	18050	3	16,6
Республика Тыва	11115	0	0,0	10709	0	0,0
Республика Хакасия	14035	2	14,3	12400	3	24,2
Алтайский край	85668	42	49,0	78474	42	53,5
Забайкальский край	25047	8	31,9	22703	5	22,0
Красноярский край	65104	18	27,6	62473	14	22,4
Иркутская область	59208	44	74,3	59845	45	75,2
Кемеровская область	83945	58	69,1	80013	73	91,2
Новосибирская область	78664	95	120,8	67664	55	81,3
Омская область	57012	4	7,0	51215	5	9,8
Томская область	53513	9	16,8	43682	11	25,2
Дальневосточный ФО	163032	15	9,2	156092	12	7,7
Республика Саха (Якутия)	25516	3	11,8	24539	0	0,0
Камчатский край	5522	0	0,0	6333	2	31,6
Приморский край	28341	4	14,1	28363	2	7,1
Хабаровский край	39421	5	12,7	38241	6	15,7
Амурская область	27381	1	3,7	24974	1	4,0
Магаданская область	6387	0	0,0	4796	0	0,0
Сахалинская область	20809	1	4,8	20677	1	4,8
Еврейская автономная область	8487	1	11,8	6854	0	0,0
Чукотский авт.округ	1168	0	0,0	1315	0	0,0

* выверено по персонифицированной базе данных с учетом впервые выявленных инфицированных ВИЧ, повторно положительные ИБ+ и выявленные анонимно исключены

** число серопозитивных на 100 000 обследованных сывороток

**Количество новых выявленных случаев ВИЧ-инфекции среди беременных (код 109),
обследованных в регионах России**

Наименование региона	2010			2011		
	Обследовано сывороток	ВИЧ+ *	**	Обследовано сывороток	ВИЧ+ *	**
Российская Федерация	4934506	5645	114,4	4922774	6130	124,5
Центральный ФО	1025797	874	85,2	1023248	853	83,4
Белгородская область	48379	17	35,1	48622	7	14,4
Брянская область	45677	8	17,5	42142	16	38,0
Владимирская область	37601	44	117,0	40237	49	121,8
Воронежская область	62846	9	14,3	61932	18	29,1
Ивановская область	29520	75	254,1	33034	63	190,7
Калужская область	36289	25	68,9	37079	20	53,9
Костромская область	20130	23	114,3	21951	27	123,0
Курская область	42749	6	14,0	43319	13	30,0
Липецкая область	29941	5	16,7	29443	5	17,0
Московская область	163871	288	175,7	172371	268	155,5
Орловская область	25655	14	54,6	24808	18	72,6
Рязанская область	36992	30	81,1	35730	22	61,6
Смоленская область	36879	23	62,4	35918	14	39,0
Тамбовская область	27708	10	36,1	27043	9	33,3
Тверская область	41216	91	220,8	40662	109	268,1
Тульская область	35165	40	113,7	29851	33	110,5
Ярославская область	33617	17	50,6	33402	16	47,9
г.Москва	271562	149	54,9	265704	146	54,9
Северо-Западный ФО	424758	488	114,9	425225	631	148,4
Республика Карелия	19340	7	36,2	18496	26	140,6
Республика Коми	33274	19	57,1	29223	16	54,8
Архангельская область	46947	7	14,9	45640	8	17,5
Ненецкий авт.округ	1925	1	51,9	1852	1	54,0
Вологодская область	52695	14	26,6	54575	20	36,6
Калининградская область	32796	41	125,0	33506	44	131,3
Ленинградская область	53603	153	285,4	52713	205	388,9
Мурманская область	34559	28	81,0	32968	24	72,8
Новгородская область	22446	18	80,2	19266	39	202,4
Псковская область	15767	16	101,5	18717	7	37,4
г.Санкт-Петербург	111406	184	165,2	118269	241	203,8
Южный ФО	467681	267	57,1	468145	297	63,4
Республика Адыгея	15505	4	25,8	14526	7	48,2
Республика Калмыкия	13467	2	14,9	10559	1	9,5
Краснодарский край	178689	123	68,8	184777	120	64,9
Астраханская область	36422	7	19,2	39585	4	10,1
Волгоградская область	96488	73	75,7	90686	85	93,7
Ростовская область	127110	58	45,6	128012	80	62,5
Северо-Кавказский ФО	367664	71	19,3	360119	67	18,6
Республика Дагестан	119429	19	15,9	126722	21	16,6
Республика Ингушетия	29792	3	10,1	28529	4	14,0
Кабардино-Балкарская Республика	33090	3	9,1	25048	4	16,0
Карачаево-Черкесская Республика	16137	2	12,4	15119	0	0,0
Республика Северная Осетия	24726	10	40,4	18940	5	26,4
Чеченская Республика	57598	24	41,7	60750	17	28,0
Ставропольский край	86892	10	11,5	85011	16	18,8

Наименование региона	2010			2011		
	Обследовано сывороток	ВИЧ+ *	**	Обследовано сывороток	ВИЧ+ *	**
Приволжский ФО	1102714	1287	116,7	1068642	1341	125,5
Республика Башкортостан	152413	134	87,9	139556	171	122,5
Республика Марий Эл	24091	17	70,6	24840	13	52,3
Республика Мордовия	25230	14	55,5	26405	21	79,5
Республика Татарстан	147874	76	51,4	149544	86	57,5
Удмуртская Республика	61063	56	91,7	60478	40	66,1
Чувашская Республика	50493	14	27,7	49114	11	22,4
Пермский край	97943	166	169,5	93018	231	248,3
Кировская область	41307	18	43,6	42093	12	28,5
Нижегородская область	105128	124	118,0	105685	91	86,1
Оренбургская область	98327	0	0,0	88889	0	0,0
Пензенская область	51120	21	41,1	48887	16	32,7
Самарская область	111887	402	359,3	106869	391	365,9
Саратовская область	79167	137	173,1	77758	131	168,5
Ульяновская область	56671	108	190,6	55506	127	228,8
Уральский ФО	481030	1111	231,0	483075	1149	237,9
Курганская область	33949	40	117,8	36465	68	186,5
Свердловская область	134599	535	397,5	137712	507	368,2
Тюменская область	61908	142	229,4	61687	147	238,3
Ханты-Мансийский авт.округ - Югра	75450	127	168,3	79798	116	145,4
Ямало-Ненецкий авт.округ	29210	21	71,9	28770	13	45,2
Челябинская область	145914	246	168,6	138643	298	214,9
Сибирский ФО	816910	1463	179,1	853384	1688	197,8
Республика Алтай	12133	4	33,0	13587	8	58,9
Республика Бурятия	45575	76	166,8	44948	59	131,3
Республика Тыва	18155	2	11,0	17989	1	5,6
Республика Хакасия	22967	9	39,2	23394	11	47,0
Алтайский край	103202	167	161,8	101684	212	208,5
Забайкальский край	63834	43	67,4	63005	50	79,4
Красноярский край	126222	107	84,8	129305	136	105,2
Иркутская область	107177	371	346,2	132790	415	312,5
Кемеровская область	94921	397	418,2	97367	420	431,4
Новосибирская область	88218	202	229,0	87967	268	304,7
Омская область	97673	71	72,7	105375	86	81,6
Томская область	36833	14	38,0	35973	22	61,2
Дальневосточный ФО	247952	84	33,9	240936	104	43,2
Республика Саха (Якутия)	54022	10	18,5	53993	5	9,3
Камчатский край	8212	3	36,5	7959	3	37,7
Приморский край	64194	35	54,5	59470	65	109,3
Хабаровский край	58502	22	37,6	56803	18	31,7
Амурская область	28201	6	21,3	29402	4	13,6
Магаданская область	4718	0	0,0	4408	3	68,1
Сахалинская область	22224	7	31,5	20870	1	4,8
Еврейская автономная область	5752	1	17,4	5931	5	84,3
Чукотский авт.округ	2127	0	0,0	2100	0	0,0

* выверено по персонифицированной базе данных с учетом впервые выявленных инфицированных ВИЧ, повторно положительные ИБ+ и выявленные анонимно исключены

** число серопозитивных на 100 000 обследованных сывороток

Количество новых выявленных случаев ВИЧ-инфекции среди лиц, находящихся в местах лишения свободы (код 112), обследованных в регионах России

Наименование региона	2010			2011		
	Обследовано сывороток	ВИЧ+ *	**	Обследовано сывороток	ВИЧ+ *	**
Российская Федерация	499793	7397	1480,0	436757	7069	1618,5
Центральный ФО	89873	698	776,7	82050	666	811,7
Белгородская область	2805	3	107,0	2034	7	344,1
Брянская область	4212	14	332,4	6038	17	281,6
Владимирская область	369	63	17073,2	149	68	45637,6
Воронежская область	8784	10	113,8	7212	11	152,5
Ивановская область	11467	90	784,9	10205	94	921,1
Калужская область	770	14	1818,2	1127	19	1685,9
Костромская область	2669	30	1124,0	2217	21	947,2
Курская область	2257	4	177,2	1941	9	463,7
Липецкая область	5912	8	135,3	4112	15	364,8
Московская область	9931	262	2638,2	9369	214	2284,1
Орловская область	5476	17	310,4	6007	14	233,1
Рязанская область	74	20	27027,0	1603	23	1434,8
Смоленская область	4041	35	866,1	3669	45	1226,5
Тамбовская область	4069	12	294,9	4448	11	247,3
Тверская область	219	36	16438,4	170	45	26470,6
Тульская область	5234	48	917,1	2594	33	1272,2
Ярославская область	3623	21	579,6	2496	9	360,6
г.Москва	17961	11	61,2	16659	11	66,0
Северо-Западный ФО	44959	1355	3013,9	34001	1212	3564,6
Республика Карелия	2413	34	1409,0	1675	57	3403,0
Республика Коми	15466	51	329,8	8367	27	322,7
Архангельская область	5175	9	173,9	4104	9	219,3
Ненецкий авт.округ	34	0	0,0	34	0	0,0
Вологодская область	3903	27	691,8	3729	38	1019,0
Калининградская область	1605	33	2056,1	1079	24	2224,3
Ленинградская область	550	36	6545,5	704	52	7386,4
Мурманская область	3482	105	3015,5	3072	88	2864,6
Новгородская область	2249	0	0,0	1949	31	1590,6
Псковская область	3330	1	30,0	2598	7	269,4
г.Санкт-Петербург	6752	1059	15684,2	6690	879	13139,0
Южный ФО	38696	214	553,0	33559	320	953,5
Республика Адыгея	507	0	0,0	292	0	0,0
Республика Калмыкия	640	0	0,0	693	0	0,0
Краснодарский край	12933	103	796,4	8800	96	1090,9
Астраханская область	4829	3	62,1	4835	9	186,1
Волгоградская область	7754	61	786,7	7954	153	1923,6
Ростовская область	12033	47	390,6	10985	62	564,4
Северо-Кавказский ФО	15544	63	405,3	14220	69	485,2
Республика Дагестан	2486	20	804,5	2639	20	757,9
Республика Ингушетия	54	5	9259,3	63	2	3174,6
Кабардино-Балкарская Республика	2129	3	140,9	1645	1	60,8
Карачаево-Черкесская Республика	381	1	262,5	323	0	0,0
Республика Северная Осетия	1304	6	460,1	1007	4	397,2
Чеченская Республика	705	14	1985,8	633	13	2053,7
Ставропольский край	8485	14	165,0	7910	29	366,6

Наименование региона	2010			2011		
	Обследовано сывороток	ВИЧ+ *	**	Обследовано сывороток	ВИЧ+ *	**
Приволжский ФО	134888	1862	1380,4	117148	2080	1775,5
Республика Башкортостан	30761	178	578,7	29199	354	1212,4
Республика Марий Эл	2611	8	306,4	2319	12	517,5
Республика Мордовия	11305	24	212,3	10752	59	548,7
Республика Татарстан	23001	123	534,8	18555	169	910,8
Удмуртская Республика	285	89	31228,1	436	114	26146,8
Чувашская Республика	5839	10	171,3	5373	8	148,9
Пермский край	1840	94	5108,7	734	76	10354,2
Кировская область	7154	19	265,6	6291	36	572,2
Нижегородская область	8369	159	1899,9	7311	132	1805,5
Оренбургская область	10867	332	3055,1	9420	235	2494,7
Пензенская область	5568	22	395,1	4867	28	575,3
Самарская область	16872	643	3811,0	12580	702	5580,3
Саратовская область	6370	87	1365,8	6144	116	1888,0
Ульяновская область	4046	74	1829,0	3167	39	1231,4
Уральский ФО	40830	943	2309,6	33412	957	2864,2
Курганская область	2495	26	1042,1	2199	33	1500,7
Свердловская область	12175	416	3416,8	10656	300	2815,3
Тюменская область	7364	108	1466,6	6040	131	2168,9
Ханты-Мансийский авт.округ - Югра	4637	167	3601,5	1930	183	9481,9
Ямало-Ненецкий авт.округ	1462	10	684,0	1017	9	885,0
Челябинская область	12697	216	1701,2	11570	301	2601,6
Сибирский ФО	102818	2171	2111,5	94486	1638	1733,6
Республика Алтай	1959	5	255,2	770	5	649,4
Республика Бурятия	5289	35	661,8	5410	36	665,4
Республика Тыва	5417	5	92,3	4720	1	21,2
Республика Хакасия	1435	8	557,5	1270	7	551,2
Алтайский край	10103	355	3513,8	8012	235	2933,1
Забайкальский край	3622	40	1104,4	4044	33	816,0
Красноярский край	14352	156	1087,0	14874	153	1028,6
Иркутская область	6779	154	2271,7	5937	127	2139,1
Кемеровская область	20155	235	1166,0	17045	213	1249,6
Новосибирская область	15053	919	6105,1	12744	677	5312,3
Омская область	13161	228	1732,4	15500	127	819,4
Томская область	5493	31	564,4	4160	24	576,9
Дальневосточный ФО	32185	91	282,7	27881	127	455,5
Республика Саха (Якутия)	9604	9	93,7	6866	12	174,8
Камчатский край	1169	4	342,2	687	1	145,6
Приморский край	5100	28	549,0	6271	74	1180,0
Хабаровский край	7818	42	537,2	7116	31	435,6
Амурская область	1567	1	63,8	1157	2	172,9
Магаданская область	1733	3	173,1	1427	3	210,2
Сахалинская область	3621	2	55,2	3005	4	133,1
Еврейская автономная область	1431	0	0,0	1238	0	0,0
Чукотский авт.округ	142	2	1408,5	114	0	0,0

* выверено по персонифицированной базе данных с учетом впервые выявленных инфицированных ВИЧ, повторно положительные ИБ+ и выявленные анонимно исключены

** число серопозитивных на 100 000 обследованных сывороток

Количество новых выявленных случаев ВИЧ-инфекции среди обследованных по клиническим показаниям (код 113) в регионах России

Наименование региона	2010			2011		
	Обследовано сывороток	ВИЧ+ *	**	Обследовано сывороток	ВИЧ+ *	**
Российская Федерация	5612788	14855	264,7	5495651	16125	293,4
Центральный ФО	1537005	2472	160,8	1541010	2299	149,2
Белгородская область	36378	23	63,2	31914	12	37,6
Брянская область	178048	94	52,8	173020	104	60,1
Владимирская область	18163	65	357,9	18568	93	500,9
Воронежская область	149374	64	42,8	144737	46	31,8
Ивановская область	23819	129	541,6	26212	104	396,8
Калужская область	49926	44	88,1	52040	43	82,6
Костромская область	10055	32	318,2	5557	10	180,0
Курская область	101051	32	31,7	100354	32	31,9
Липецкая область	22641	4	17,7	21975	11	50,1
Московская область	214124	975	455,3	211980	933	440,1
Орловская область	16312	26	159,4	17058	33	193,5
Рязанская область	36076	63	174,6	37159	41	110,3
Смоленская область	114988	56	48,7	123514	47	38,1
Тамбовская область	44496	38	85,4	45382	42	92,5
Тверская область	16263	100	614,9	16747	147	877,8
Тульская область	107591	215	199,8	91565	158	172,6
Ярославская область	48112	43	89,4	47179	50	106,0
г.Москва	349588	469	134,2	376049	393	104,5
Северо-Западный ФО	565835	2428	429,1	537221	2537	472,2
Республика Карелия	24649	40	162,3	18703	49	262,0
Республика Коми	52054	40	76,8	42785	43	100,5
Архангельская область	50956	20	39,2	49936	15	30,0
Ненецкий авт.округ	581	2	344,2	563	1	177,6
Вологодская область	55062	50	90,8	51511	65	126,2
Калининградская область	27070	126	465,5	26772	142	530,4
Ленинградская область	83944	712	848,2	76185	641	841,4
Мурманская область	65585	77	117,4	47655	81	170,0
Новгородская область	30128	68	225,7	30634	80	261,1
Псковская область	31955	10	31,3	38744	10	25,8
г.Санкт-Петербург	143851	1283	891,9	153733	1410	917,2
Южный ФО	588826	723	122,8	587480	913	155,4
Республика Адыгея	20826	14	67,2	21375	15	70,2
Республика Калмыкия	19445	3	15,4	23071	6	26,0
Краснодарский край	185609	284	153,0	158448	306	193,1
Астраханская область	32335	15	46,4	34528	22	63,7
Волгоградская область	211544	199	94,1	225005	323	143,6
Ростовская область	119067	208	174,7	125053	241	192,7
Северо-Кавказский ФО	340449	204	59,9	344274	192	55,8
Республика Дагестан	131921	52	39,4	140873	58	41,2
Республика Ингушетия	29247	17	58,1	32032	12	37,5
Кабардино-Балкарская Республика	61078	26	42,6	41938	14	33,4
Карачаево-Черкесская Республика	13543	9	66,5	11445	6	52,4
Республика Северная Осетия	4536	11	242,5	3899	16	410,4
Чеченская Республика	19988	44	220,1	28224	44	155,9
Ставропольский край	80136	45	56,2	85863	42	48,9

Наименование региона	2010			2011		
	Обследовано сывороток	ВИЧ+ *	**	Обследовано сывороток	ВИЧ+ *	**
Приволжский ФО	1154799	3292	285,1	1117111	3733	334,2
Республика Башкортостан	236928	326	137,6	231688	466	201,1
Республика Марий Эл	14904	12	80,5	13050	20	153,3
Республика Мордовия	19634	27	137,5	20467	20	97,7
Республика Татарстан	74738	59	78,9	65778	69	104,9
Удмуртская Республика	34340	71	206,8	34764	109	313,5
Чувашская Республика	40467	32	79,1	40393	45	111,4
Пермский край	82344	351	426,3	76032	452	594,5
Кировская область	30421	25	82,2	30882	32	103,6
Нижегородская область	230634	354	153,5	240490	263	109,4
Оренбургская область	44068	345	782,9	29310	199	678,9
Пензенская область	60083	43	71,6	53807	50	92,9
Самарская область	208698	1250	599,0	198946	1505	756,5
Саратовская область	43588	158	362,5	48165	210	436,0
Ульяновская область	33952	239	703,9	33339	293	878,9
Уральский ФО	444724	2493	560,6	434603	2766	636,4
Курганская область	53710	103	191,8	45088	143	317,2
Свердловская область	110106	1155	1049,0	127789	1178	921,8
Тюменская область	38922	273	701,4	40756	358	878,4
Ханты-Мансийский авт.округ - Югра	71365	384	538,1	70521	424	601,2
Ямало-Ненецкий авт.округ	54285	54	99,5	44924	62	138,0
Челябинская область	116336	524	450,4	105525	601	569,5
Сибирский ФО	634866	2811	442,8	612988	3258	531,5
Республика Алтай	18278	8	43,8	12713	10	78,7
Республика Бурятия	22211	127	571,8	22984	162	704,8
Республика Тыва	8612	0	0,0	7731	0	0,0
Республика Хакасия	26978	11	40,8	28786	26	90,3
Алтайский край	54837	381	694,8	50605	444	877,4
Забайкальский край	81936	119	145,2	82829	157	189,5
Красноярский край	76822	255	331,9	83034	379	456,4
Иркутская область	51938	679	1307,3	58346	765	1311,1
Кемеровская область	98646	918	930,6	87782	972	1107,3
Новосибирская область	5313	100	1882,2	4730	136	2875,3
Омская область	166345	197	118,4	147870	186	125,8
Томская область	22950	16	69,7	25578	21	82,1
Дальневосточный ФО	346284	432	124,8	320964	427	133,0
Республика Саха (Якутия)	30658	28	91,3	29881	21	70,3
Камчатский край	47181	5	10,6	48975	13	26,5
Приморский край	133862	295	220,4	116606	298	255,6
Хабаровский край	52272	55	105,2	48180	59	122,5
Амурская область	42002	27	64,3	37216	7	18,8
Магаданская область	7906	1	12,6	8058	4	49,6
Сахалинская область	28128	13	46,2	27711	14	50,5
Еврейская автономная область	1421	6	422,2	1664	6	360,6
Чукотский авт.округ	2854	2	70,1	2673	5	187,1

* выверено по персонифицированной базе данных с учетом впервые выявленных инфицированных ВИЧ, повторно положительные ИБ+ и выявленные анонимно исключены

** число серопозитивных на 100 000 обследованных сывороток

Количество новых выявленных случаев ВИЧ-инфекции среди медицинских сотрудников, работающих с инфицированными ВИЧ или материалами, содержащими ВИЧ (код 115), обследованных в регионах России

Наименование региона	2010			2011		
	Обследовано сывороток	ВИЧ+ *	**	Обследовано сывороток	ВИЧ+ *	**
Российская Федерация	375774	132	35,1	373128	132	35,4
Центральный ФО	68471	8	11,7	67473	11	16,3
Белгородская область	238	0	0,0	273	0	0,0
Брянская область	73	0	0,0	93	0	0,0
Владимирская область	158	0	0,0	91	0	0,0
Воронежская область	658	0	0,0	455	0	0,0
Ивановская область	676	1	147,9	1450	0	0,0
Калужская область	2798	1	35,7	2848	0	0,0
Костромская область	233	0	0,0	116	0	0,0
Курская область	4546	0	0,0	4913	0	0,0
Липецкая область	9060	1	11,0	9891	0	0,0
Московская область	3891	1	25,7	3050	4	131,1
Орловская область	1169	0	0,0	839	0	0,0
Рязанская область	5274	0	0,0	5216	0	0,0
Смоленская область	141	0	0,0	109	0	0,0
Тамбовская область	3352	0	0,0	4637	1	21,6
Тверская область	211	1	473,9	173	0	0,0
Тульская область	18326	3	16,4	15650	5	31,9
Ярославская область	64	0	0,0	70	0	0,0
г.Москва	17603	0	0,0	17599	1	5,7
Северо-Западный ФО	34644	30	86,6	37071	20	54,0
Республика Карелия	156	0	0,0	119	0	0,0
Республика Коми	484	0	0,0	318	0	0,0
Архангельская область	529	0	0,0	907	0	0,0
Ненецкий авт.округ	7	0	0,0	8	0	0,0
Вологодская область	9489	0	0,0	9013	1	11,1
Калининградская область	3577	0	0,0	3764	1	26,6
Ленинградская область	492	1	203,3	1046	0	0,0
Мурманская область	2964	1	33,7	3837	0	0,0
Новгородская область	3388	0	0,0	3060	1	32,7
Псковская область	53	0	0,0	22	0	0,0
г.Санкт-Петербург	13505	28	207,3	14977	17	113,5
Южный ФО	57697	7	12,1	45209	12	26,5
Республика Адыгея	46	0	0,0	43	0	0,0
Республика Калмыкия	125	0	0,0	220	0	0,0
Краснодарский край	4369	0	0,0	645	1	155,0
Астраханская область	383	0	0,0	466	0	0,0
Волгоградская область	32457	6	18,5	26370	7	26,5
Ростовская область	20317	1	4,9	17465	4	22,9
Северо-Кавказский ФО	23405	0	0,0	22513	0	0,0
Республика Дагестан	84	0	0,0	84	0	0,0
Республика Ингушетия	772	0	0,0	447	0	0,0
Кабардино-Балкарская Республика	55	0	0,0	56	0	0,0
Карачаево-Черкесская Республика	6305	0	0,0	6032	0	0,0
Республика Северная Осетия	4800	0	0,0	5407	0	0,0
Чеченская Республика	31	0	0,0	172	0	0,0
Ставропольский край	11358	0	0,0	10315	0	0,0

Наименование региона	2010			2011		
	Обследовано сывороток	ВИЧ+ *	**	Обследовано сывороток	ВИЧ+ *	**
Приволжский ФО	69105	22	31,8	66019	12	18,2
Республика Башкортостан	18230	0	0,0	16766	0	0,0
Республика Марий Эл	1137	0	0,0	1703	0	0,0
Республика Мордовия	7006	0	0,0	7893	0	0,0
Республика Татарстан	304	0	0,0	337	0	0,0
Удмуртская Республика	5544	2	36,1	5226	2	38,3
Чувашская Республика	92	0	0,0	206	0	0,0
Пермский край	4057	1	24,6	1819	0	0,0
Кировская область	131	0	0,0	117	0	0,0
Нижегородская область	1134	0	0,0	1507	0	0,0
Оренбургская область	255	0	0,0	166	1	602,4
Пензенская область	180	0	0,0	336	0	0,0
Самарская область	12179	7	57,5	12603	1	7,9
Саратовская область	468	0	0,0	622	0	0,0
Ульяновская область	18388	12	65,3	16718	8	47,9
Уральский ФО	69235	47	67,9	73649	57	77,4
Курганская область	12747	1	7,8	11790	3	25,4
Свердловская область	24222	26	107,3	31453	42	133,5
Тюменская область	174	2	1149,4	739	0	0,0
Ханты-Мансийский авт.округ - Югра	915	1	109,3	1424	0	0,0
Ямало-Ненецкий авт.округ	412	0	0,0	353	0	0,0
Челябинская область	30765	17	55,3	27890	12	43,0
Сибирский ФО	35488	15	42,3	45886	19	41,4
Республика Алтай	1782	0	0,0	2769	1	36,1
Республика Бурятия	320	0	0,0	367	0	0,0
Республика Тыва	64	0	0,0	105	0	0,0
Республика Хакасия	1186	0	0,0	633	0	0,0
Алтайский край	2435	0	0,0	3345	1	29,9
Забайкальский край	7043	0	0,0	7209	0	0,0
Красноярский край	3153	5	158,6	4480	0	0,0
Иркутская область	9419	6	63,7	12000	12	100,0
Кемеровская область	6694	4	59,8	8787	4	45,5
Новосибирская область	1023	0	0,0	1494	1	66,9
Омская область	2222	0	0,0	4570	0	0,0
Томская область	147	0	0,0	127	0	0,0
Дальневосточный ФО	17729	3	16,9	15308	1	6,5
Республика Саха (Якутия)	3364	0	0,0	2886	0	0,0
Камчатский край	327	0	0,0	102	0	0,0
Приморский край	10284	3	29,2	7965	1	12,6
Хабаровский край	3001	0	0,0	3700	0	0,0
Амурская область	327	0	0,0	278	0	0,0
Магаданская область	253	0	0,0	230	0	0,0
Сахалинская область	111	0	0,0	93	0	0,0
Еврейская автономная область	36	0	0,0	30	0	0,0
Чукотский авт.округ	26	0	0,0	24	0	0,0

* выверено по персонализированной базе данных с учетом впервые выявленных инфицированных ВИЧ, повторно положительные ИБ+ и выявленные анонимно исключены

** число серопозитивных на 100 000 обследованных сывороток

Количество новых выявленных случаев ВИЧ-инфекции среди обследованных по коду прочие (код 118) в регионах России

Наименование региона	2010			2011		
	Обследовано сывороток	ВИЧ+ *	**	Обследовано сывороток	ВИЧ+ *	**
Российская Федерация	8565934	12123	141,5	8672004	13735	158,4
Центральный ФО	3610024	3600	99,7	3666505	3987	108,7
Белгородская область	167686	51	30,4	172366	52	30,2
Брянская область	42974	11	25,6	46779	10	21,4
Владимирская область	38033	31	81,5	41275	41	99,3
Воронежская область	100790	16	15,9	101027	18	17,8
Ивановская область	57399	99	172,5	62340	129	206,9
Калужская область	32697	34	104,0	32737	46	140,5
Костромская область	27740	15	54,1	33077	26	78,6
Курская область	22124	9	40,7	21109	10	47,4
Липецкая область	61434	40	65,1	72435	27	37,3
Московская область	402946	504	125,1	411309	504	122,5
Орловская область	34657	25	72,1	38353	29	75,6
Рязанская область	52222	33	63,2	54960	22	40,0
Смоленская область	43918	19	43,3	36900	19	51,5
Тамбовская область	29955	11	36,7	30820	9	29,2
Тверская область	57478	143	248,8	57059	203	355,8
Тульская область	46646	60	128,6	36195	74	204,4
Ярославская область	38860	14	36,0	37966	21	55,3
г.Москва	2352465	2485	105,6	2379798	2747	115,4
Северо-Западный ФО	414031	716	172,9	406403	659	162,2
Республика Карелия	25720	11	42,8	25123	22	87,6
Республика Коми	45587	20	43,9	44767	19	42,4
Архангельская область	56824	5	8,8	60853	2	3,3
Ненецкий авт.округ	2609	3	115,0	2869	0	0,0
Вологодская область	30387	15	49,4	32969	12	36,4
Калининградская область	35309	99	280,4	34474	109	316,2
Ленинградская область	40167	174	433,2	39468	174	440,9
Мурманская область	39933	24	60,1	35379	32	90,4
Новгородская область	27394	27	98,6	24562	27	109,9
Псковская область	11082	6	54,1	11537	9	78,0
г.Санкт-Петербург	99019	332	335,3	94402	253	268,0
Южный ФО	508287	466	91,7	546915	611	111,7
Республика Адыгея	9046	7	77,4	8619	6	69,6
Республика Калмыкия	3126	1	32,0	1819	4	219,9
Краснодарский край	211388	188	88,9	240826	270	112,1
Астраханская область	33555	6	17,9	36492	11	30,1
Волгоградская область	101505	136	134,0	96392	154	159,8
Ростовская область	149667	128	85,5	162767	166	102,0
Северо-Кавказский ФО	188581	127	67,3	204032	106	52,0
Республика Дагестан	68577	38	55,4	65929	23	34,9
Республика Ингушетия	25269	20	79,1	24290	11	45,3
Кабардино-Балкарская Республика	7855	5	63,7	4571	2	43,8
Карачаево-Черкесская Республика	10753	2	18,6	10672	2	18,7
Республика Северная Осетия	18316	15	81,9	14216	11	77,4
Чеченская Республика	23465	28	119,3	47563	38	79,9
Ставропольский край	34346	19	55,3	36791	19	51,6

Наименование региона	2010			2011		
	Обследовано сывороток	ВИЧ+ *	**	Обследовано сывороток	ВИЧ+ *	**
Приволжский ФО	2035709	3123	153,4	1981421	3313	167,2
Республика Башкортостан	285516	210	73,6	284183	342	120,3
Республика Марий Эл	46616	35	75,1	45863	23	50,1
Республика Мордовия	18596	9	48,4	18695	18	96,3
Республика Татарстан	721188	468	64,9	710766	580	81,6
Удмуртская Республика	43903	38	86,6	43048	51	118,5
Чувашская Республика	58581	32	54,6	61828	26	42,1
Пермский край	111114	190	171,0	127076	229	180,2
Кировская область	70124	20	28,5	81004	24	29,6
Нижегородская область	115531	58	50,2	133651	221	165,4
Оренбургская область	240930	1100	456,6	165241	731	442,4
Пензенская область	102604	43	41,9	89186	54	60,5
Самарская область	71479	481	672,9	70651	541	765,7
Саратовская область	96157	252	262,1	92878	275	296,1
Ульяновская область	53370	187	350,4	57351	198	345,2
Уральский ФО	489655	1279	261,2	502649	1775	353,1
Курганская область	19009	28	147,3	18098	65	359,2
Свердловская область	109768	542	493,8	111240	868	780,3
Тюменская область	43933	103	234,4	46024	136	295,5
Ханты-Мансийский авт.округ - Югра	97048	216	222,6	96669	224	231,7
Ямало-Ненецкий авт.округ	34713	26	74,9	37835	50	132,2
Челябинская область	185184	364	196,6	192783	432	224,1
Сибирский ФО	1017960	2666	261,9	1076120	3099	288,0
Республика Алтай	8166	5	61,2	7503	4	53,3
Республика Бурятия	55864	54	96,7	58698	66	112,4
Республика Тыва	5465	1	18,3	5382	1	18,6
Республика Хакасия	9229	1	10,8	9469	3	31,7
Алтайский край	132682	209	157,5	130857	242	184,9
Забайкальский край	40784	39	95,6	39785	19	47,8
Красноярский край	340132	484	142,3	360196	501	139,1
Иркутская область	83635	455	544,0	104094	675	648,5
Кемеровская область	121930	668	547,9	105256	667	633,7
Новосибирская область	110823	680	613,6	120252	832	691,9
Омская область	56516	44	77,9	74072	56	75,6
Томская область	52734	26	49,3	60556	33	54,5
Дальневосточный ФО	301687	146	48,4	287959	185	64,2
Республика Саха (Якутия)	41496	18	43,4	39043	23	58,9
Камчатский край	6722	3	44,6	7877	9	114,3
Приморский край	61016	61	100,0	47618	77	161,7
Хабаровский край	94345	39	41,3	94835	37	39,0
Амурская область	25678	6	23,4	29952	15	50,1
Магаданская область	14484	1	6,9	12149	11	90,5
Сахалинская область	43803	10	22,8	41668	6	14,4
Еврейская автономная область	5729	4	69,8	6083	3	49,3
Чукотский авт.округ	8414	4	47,5	8734	4	45,8

* - выверено по персонализированной базе данных с учетом впервые выявленных инфицированных ВИЧ, повторно положительные ИБ+ и выявленные анонимно исключены

** – число серопозитивных на 100 000 обследованных сывороток

**Количество новых выявленных случаев ВИЧ-инфекции среди обследованных при
эпидемиологическом расследовании (код 120) в регионах России**

Наименование региона	2010			2011		
	Обследовано сывороток	ВИЧ+ *	**	Обследовано сывороток	ВИЧ+ *	**
Российская Федерация	132250	5483	4145,9	128532	5643	4390,3
Центральный ФО	14848	930	6263,5	16221	821	5061,3
Белгородская область	755	39	5165,6	761	20	2628,1
Брянская область	592	31	5236,5	711	25	3516,2
Владимирская область	430	35	8139,5	430	33	7674,4
Воронежская область	675	10	1481,5	754	16	2122,0
Ивановская область	1025	48	4682,9	1540	78	5064,9
Калужская область	656	22	3353,7	442	33	7466,1
Костромская область	412	22	5339,8	361	18	4986,1
Курская область	282	16	5673,8	420	22	5238,1
Липецкая область	545	13	2385,3	481	7	1455,3
Московская область	4394	402	9148,8	3959	280	7072,5
Орловская область	525	7	1333,3	520	19	3653,8
Рязанская область	686	48	6997,1	582	37	6357,4
Смоленская область	481	35	7276,5	599	28	4674,5
Тамбовская область	402	15	3731,3	516	28	5426,4
Тверская область	948	44	4641,4	847	50	5903,2
Тульская область	1288	32	2484,5	1147	32	2789,9
Ярославская область	377	22	5835,5	392	16	4081,6
г.Москва	375	89	23733,3	1759	79	4491,2
Северо-Западный ФО	5249	317	6039,2	5504	412	7485,5
Республика Карелия	148	2	1351,4	94	18	19148,9
Республика Коми	121	7	5785,1	146	11	7534,2
Архангельская область	350	15	4285,7	408	25	6127,5
Ненецкий авт.округ	22	0	0,0	11	0	0,0
Вологодская область	423	20	4728,1	562	30	5338,1
Калининградская область	439	34	7744,9	505	52	10297,0
Ленинградская область	1277	37	2897,4	702	70	9971,5
Мурманская область	936	80	8547,0	1012	57	5632,4
Новгородская область	460	18	3913,0	401	25	6234,4
Псковская область	177	14	7909,6	183	12	6557,4
г.Санкт-Петербург	896	90	10044,6	1480	112	7567,6
Южный ФО	5703	256	4488,9	6059	318	5248,4
Республика Адыгея	96	6	6250,0	98	8	8163,3
Республика Калмыкия	98	1	1020,4	39	1	2564,1
Краснодарский край	2507	147	5863,6	2384	134	5620,8
Астраханская область	363	11	3030,3	492	25	5081,3
Волгоградская область	1312	44	3353,7	1547	85	5494,5
Ростовская область	1327	47	3541,8	1499	65	4336,2
Северо-Кавказский ФО	1650	104	6303,0	2079	127	6108,7
Республика Дагестан	334	29	8682,6	280	35	12500,0
Республика Ингушетия	76	9	11842,1	104	12	11538,5
Кабардино-Балкарская Республика	96	5	5208,3	35	3	8571,4
Карачаево-Черкесская Республика	144	4	2777,8	208	5	2403,8
Республика Северная Осетия	214	16	7476,6	228	15	6578,9
Чеченская Республика	490	25	5102,0	905	31	3425,4
Ставропольский край	296	16	5405,4	319	26	8150,5

Наименование региона	2010			2011		
	Обследовано сывороток	ВИЧ+ *	**	Обследовано сывороток	ВИЧ+ *	**
Приволжский ФО	30225	1246	4122,4	28832	1332	4619,9
Республика Башкортостан	3306	94	2843,3	3726	162	4347,8
Республика Марий Эл	175	17	9714,3	225	11	4888,9
Республика Мордовия	178	21	11797,8	203	21	10344,8
Республика Татарстан	3377	116	3435,0	3316	127	3829,9
Удмуртская Республика	3075	74	2406,5	3464	85	2453,8
Чувашская Республика	403	12	2977,7	431	16	3712,3
Пермский край	3845	205	5331,6	3669	206	5614,6
Кировская область	186	19	10215,1	238	14	5882,4
Нижегородская область	3039	168	5528,1	2310	274	11861,5
Оренбургская область	3839	93	2422,5	2516	82	3259,1
Пензенская область	703	21	2987,2	830	20	2409,6
Самарская область	4165	178	4273,7	3831	125	3262,9
Саратовская область	1359	101	7431,9	1409	95	6742,4
Ульяновская область	2575	127	4932,0	2664	94	3528,5
Уральский ФО	45795	1090	2380,2	40293	1195	2965,8
Курганская область	2241	64	2855,9	2217	103	4645,9
Свердловская область	28140	578	2054,0	23153	576	2487,8
Тюменская область	3310	81	2447,1	3058	68	2223,7
Ханты-Мансийский авт.округ - Югра	3158	165	5224,8	3660	211	5765,0
Ямало-Ненецкий авт.округ	704	19	2698,9	747	31	4149,9
Челябинская область	8242	183	2220,3	7458	206	2762,1
Сибирский ФО	25695	1421	5530,3	26768	1328	4961,1
Республика Алтай	345	6	1739,1	384	5	1302,1
Республика Бурятия	1234	89	7212,3	1227	75	6112,5
Республика Тыва	80	1	1250,0	50	1	2000,0
Республика Хакасия	302	7	2317,9	346	13	3757,2
Алтайский край	3019	225	7452,8	2839	175	6164,1
Забайкальский край	855	43	5029,2	646	52	8049,5
Красноярский край	4772	140	2933,8	3771	172	4561,1
Иркутская область	5701	169	2964,4	6035	181	2999,2
Кемеровская область	4436	401	9039,7	5750	406	7060,9
Новосибирская область	2791	138	4944,5	3085	84	2722,9
Омская область	1532	169	11031,3	1871	116	6199,9
Томская область	628	33	5254,8	764	48	6282,7
Дальневосточный ФО	3085	119	3857,4	2776	110	3962,5
Республика Саха (Якутия)	421	14	3325,4	441	15	3401,4
Камчатский край	100	4	4000,0	120	3	2500,0
Приморский край	1707	57	3339,2	1340	52	3880,6
Хабаровский край	288	17	5902,8	303	15	4950,5
Амурская область	123	5	4065,0	139	6	4316,5
Магаданская область	52	3	5769,2	76	3	3947,4
Сахалинская область	173	7	4046,2	149	7	4698,0
Еврейская автономная область	58	3	5172,4	81	6	7407,4
Чукотский авт.округ	163	9	5521,5	127	3	2362,2

* выверено по персонализированной базе данных с учетом впервые выявленных инфицированных ВИЧ, повторно положительные ИБ+ и выявленные анонимно исключены

** число серопозитивных на 100 000 обследованных сывороток

Количество новых выявленных случаев ВИЧ-инфекции среди обследованных иностранных граждан (код 200) в регионах России

Наименование региона	2010			2011		
	Обследовано сывороток	ВИЧ+ *	**	Обследовано сывороток	ВИЧ+ *	**
Российская Федерация	911476	1558	170,9	1078392	1566	145,2
Центральный ФО	227107	527	232,0	251571	512	203,5
Белгородская область	9790	19	194,1	11918	24	201,4
Брянская область	3264	14	428,9	4107	15	365,2
Владимирская область	12756	33	258,7	12559	20	159,2
Воронежская область	10918	11	100,8	12196	19	155,8
Ивановская область	3455	5	144,7	4610	7	151,8
Калужская область	25026	31	123,9	29588	33	111,5
Костромская область	902	6	665,2	3199	1	31,3
Курская область	6441	13	201,8	8013	13	162,2
Липецкая область	8113	26	320,5	9656	21	217,5
Московская область	26711	174	651,4	31037	157	505,8
Орловская область	2837	3	105,7	3577	7	195,7
Рязанская область	19898	22	110,6	16930	18	106,3
Смоленская область	7387	13	176,0	7343	14	190,7
Тамбовская область	4275	12	280,7	5142	6	116,7
Тверская область	12954	12	92,6	16586	21	126,6
Тульская область	19872	30	151,0	21645	30	138,6
Ярославская область	6678	9	134,8	7478	14	187,2
г.Москва	45830	94	205,1	45987	92	200,1
Северо-Западный ФО	148990	418	280,6	231024	395	171,0
Республика Карелия	1971	1	50,7	2021	4	197,9
Республика Коми	3111	8	257,2	3992	5	125,3
Архангельская область	2051	5	243,8	2015	2	99,3
Ненецкий авт.округ	814	0	0,0	697	0	0,0
Вологодская область	5135	5	97,4	5212	6	115,1
Калининградская область	12587	16	127,1	12686	13	102,5
Ленинградская область	8219	23	279,8	8457	31	366,6
Мурманская область	3422	4	116,9	3706	8	215,9
Новгородская область	3524	4	113,5	3119	1	32,1
Псковская область	3096	0	0,0	3596	0	0,0
г.Санкт-Петербург	105060	352	335,0	185523	325	175,2
Южный ФО	86256	142	164,6	105254	183	173,9
Республика Адыгея	1773	2	112,8	2680	2	74,6
Республика Калмыкия	778	0	0,0	914	1	109,4
Краснодарский край	42095	77	182,9	59359	111	187,0
Астраханская область	11029	6	54,4	11991	13	108,4
Волгоградская область	13375	32	239,3	12923	28	216,7
Ростовская область	17206	25	145,3	17387	28	161,0
Северо-Кавказский ФО	15654	28	178,9	18929	24	126,8
Республика Дагестан	930	6	645,2	1459	2	137,1
Республика Ингушетия	92	0	0,0	115	0	0,0
Кабардино-Балкарская Республика	1475	2	135,6	1599	1	62,5
Карачаево-Черкесская Республика	505	2	396,0	562	3	533,8
Республика Северная Осетия	1094	4	365,6	1640	4	243,9
Чеченская Республика	242	1	413,2	566	2	353,4
Ставропольский край	11316	13	114,9	12988	12	92,4

Наименование региона	2010			2011		
	Обследовано сывороток	ВИЧ+ *	**	Обследовано сывороток	ВИЧ+ *	**
Приволжский ФО	102396	155	151,4	115405	126	109,2
Республика Башкортостан	18226	16	87,8	16604	18	108,4
Республика Марий Эл	1332	2	150,2	1199	1	83,4
Республика Мордовия	2445	9	368,1	2491	3	120,4
Республика Татарстан	17470	23	131,7	17476	11	62,9
Удмуртская Республика	2452	2	81,6	3167	1	31,6
Чувашская Республика	1976	0	0,0	2179	0	0,0
Пермский край	11935	30	251,4	9470	23	242,9
Кировская область	2295	8	348,6	2536	4	157,7
Нижегородская область	17516	17	97,1	21439	28	130,6
Оренбургская область	1154	22	1906,4	902	7	776,1
Пензенская область	4941	7	141,7	5551	6	108,1
Самарская область	10747	0	0,0	16361	0	0,0
Саратовская область	5840	13	222,6	10679	16	149,8
Ульяновская область	4067	6	147,5	5351	8	149,5
Уральский ФО	123350	118	95,7	140930	134	95,1
Курганская область	592	3	506,8	1551	5	322,4
Свердловская область	56797	65	114,4	56095	69	123,0
Тюменская область	11236	23	204,7	11846	30	253,3
Ханты-Мансийский авт.округ - Югра	27358	2	7,3	32756	4	12,2
Ямало-Ненецкий авт.округ	14947	0	0,0	21196	0	0,0
Челябинская область	12420	25	201,3	17486	26	148,7
Сибирский ФО	104441	107	102,5	114572	120	104,7
Республика Алтай	1617	1	61,8	1170	1	85,5
Республика Бурятия	2913	5	171,6	2825	4	141,6
Республика Тыва	420	0	0,0	502	0	0,0
Республика Хакасия	1046	2	191,2	974	0	0,0
Алтайский край	5715	11	192,5	6397	14	218,9
Забайкальский край	11890	10	84,1	12038	5	41,5
Красноярский край	23080	25	108,3	23840	16	67,1
Иркутская область	21658	1	4,6	20185	15	74,3
Кемеровская область	8318	17	204,4	11374	16	140,7
Новосибирская область	16829	23	136,7	22442	32	142,6
Омская область	6844	7	102,3	8256	7	84,8
Томская область	4111	5	121,6	4569	10	218,9
Дальневосточный ФО	103282	63	61,0	100707	72	71,5
Республика Саха (Якутия)	13101	8	61,1	13936	11	78,9
Камчатский край	5492	2	36,4	7676	8	104,2
Приморский край	39597	31	78,3	38857	26	66,9
Хабаровский край	21742	9	41,4	19248	7	36,4
Амурская область	3176	0	0,0	3804	1	26,3
Магаданская область	3422	5	146,1	4041	13	321,7
Сахалинская область	14775	7	47,4	11014	5	45,4
Еврейская автономная область	634	0	0,0	587	1	170,4
Чукотский авт.округ	1343	1	74,5	1544	0	0,0

* выверено по персонифицированной базе данных с учетом впервые выявленных инфицированных ВИЧ, повторно положительные ИБ+ и выявленные анонимно исключены

** число серопозитивных на 100 000 обследованных сывороток

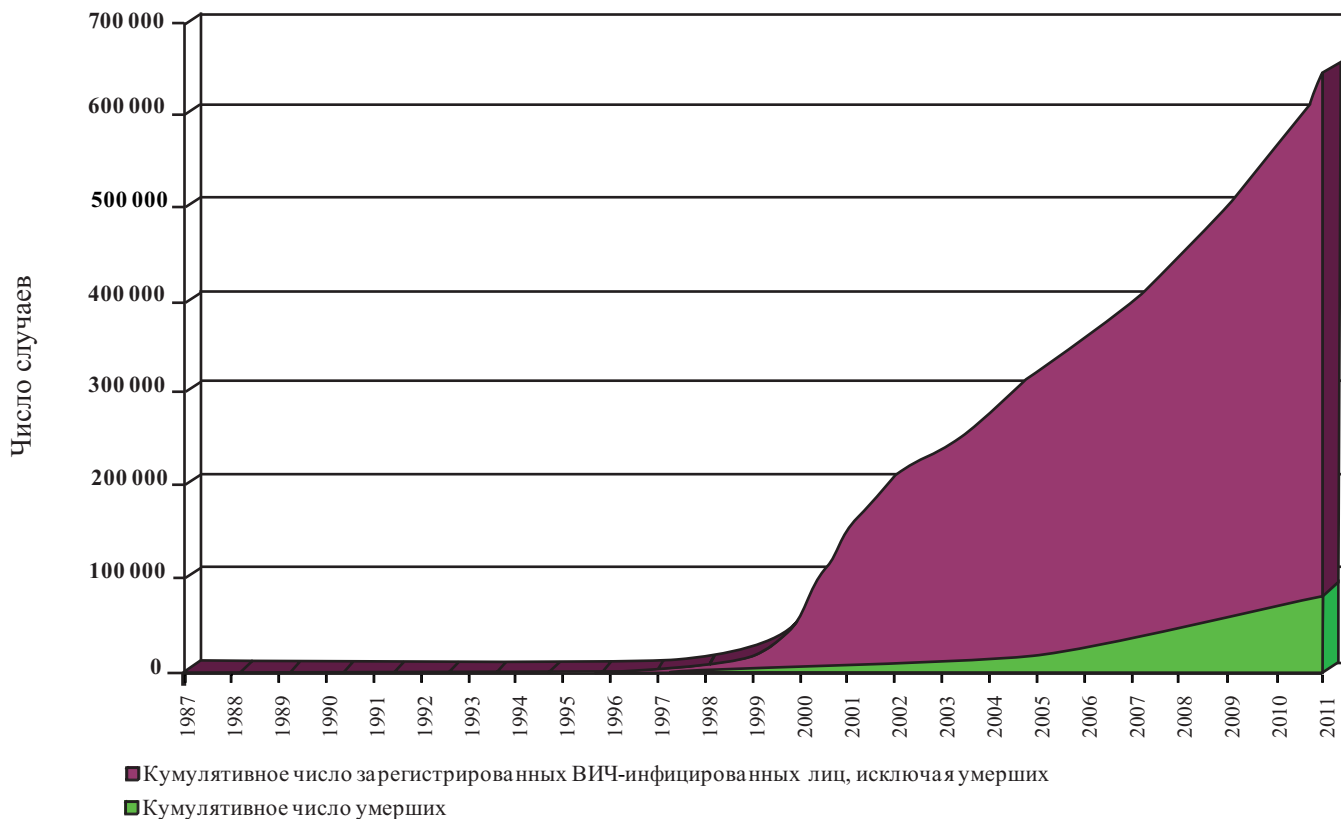
Количество новых зарегистрированных случаев ВИЧ-инфекции среди жителей субъектов Российской Федерации с 2003 по 2011 гг., исключая детей с неустановленным диагнозом

Наименование региона	Число новых случаев ВИЧ-инфекции								
	2003	2004	2005	2006	2007	2008	2009	2010	2011
Российская Федерация	36115	33551	35489	39350	44925	54476	58186	58298	62384
Центральный ФО	7787	7324	7265	8098	8318	9254	9330	8990	8846
Белгородская область	42	75	64	95	95	100	105	145	104
Брянская область	93	120	130	131	161	167	153	170	177
Владимирская область	176	172	183	173	193	249	240	278	316
Воронежская область	55	82	71	85	95	119	109	115	127
Ивановская область	384	383	363	400	424	519	454	490	544
Калужская область	85	124	112	101	116	157	162	170	181
Костромская область	142	114	137	112	119	154	171	164	147
Курская область	25	52	62	65	66	85	101	83	102
Липецкая область	19	26	40	70	59	60	62	71	63
Московская область	2620	2378	2221	2457	2864	2881	3127	2922	2623
Орловская область	57	89	91	75	92	112	110	110	125
Рязанская область	144	123	154	167	186	204	201	220	185
Смоленская область	73	80	102	132	126	129	130	177	180
Тамбовская область	74	79	59	73	100	114	117	88	121
Тверская область	499	493	469	580	602	619	651	534	723
Тульская область	401	354	418	428	459	535	451	474	435
Ярославская область	106	97	100	114	110	131	166	146	142
г. Москва	2792	2483	2489	2840	2451	2919	2820	2633	2551
Северо-Западный ФО	5893	5807	6111	6614	6861	6873	7091	6248	6456
Республика Карелия	35	63	78	63	89	115	89	120	201
Республика Коми	106	107	133	137	141	141	118	157	208
Архангельская область	27	31	44	42	55	59	62	87	76
Ненецкий АО	0	1	1	1	4	7	4	8	3
Вологодская область	114	116	112	136	112	151	142	177	217
Калининградская область	344	375	390	424	486	372	434	398	429
Ленинградская область	1589	1431	1319	1254	1906	1929	2067	1700	1665
Мурманская область	194	159	251	363	403	431	430	400	328
Новгородская область	94	104	84	112	163	132	153	196	257
Псковская область	31	38	29	47	37	45	71	72	89
г. Санкт-Петербург	3359	3383	3671	4036	3469	3498	3525	2941	2986
Южный ФО	1310	1274	1353	1510	1671	1808	2124	2198	2776
Республика Адыгея	19	21	36	27	43	31	34	35	53
Республика Калмыкия	6	4	7	16	15	10	25	9	19
Краснодарский край	447	551	580	648	695	781	906	965	1036
Астраханская область	19	44	30	35	29	52	57	51	90
Волгоградская область	553	422	408	474	489	490	549	564	885
Ростовская область	266	232	292	310	400	444	553	574	693
Северо-Кавказский ФО	368	368	542	655	665	679	769	756	745
Республика Дагестан	59	59	166	229	173	174	193	192	204
Республика Ингушетия	65	36	47	63	73	72	57	74	56
Кабардино-Балкарская Республика	19	38	49	33	54	45	68	49	59
Карачаево-Черкесская Республика	7	6	13	17	23	22	31	22	15
Республика Северная Осетия - Алания	65	46	90	79	88	66	75	95	81
Чеченская Республика	84	118	112	154	149	182	206	194	193
Ставропольский край	69	65	65	80	105	118	139	130	137

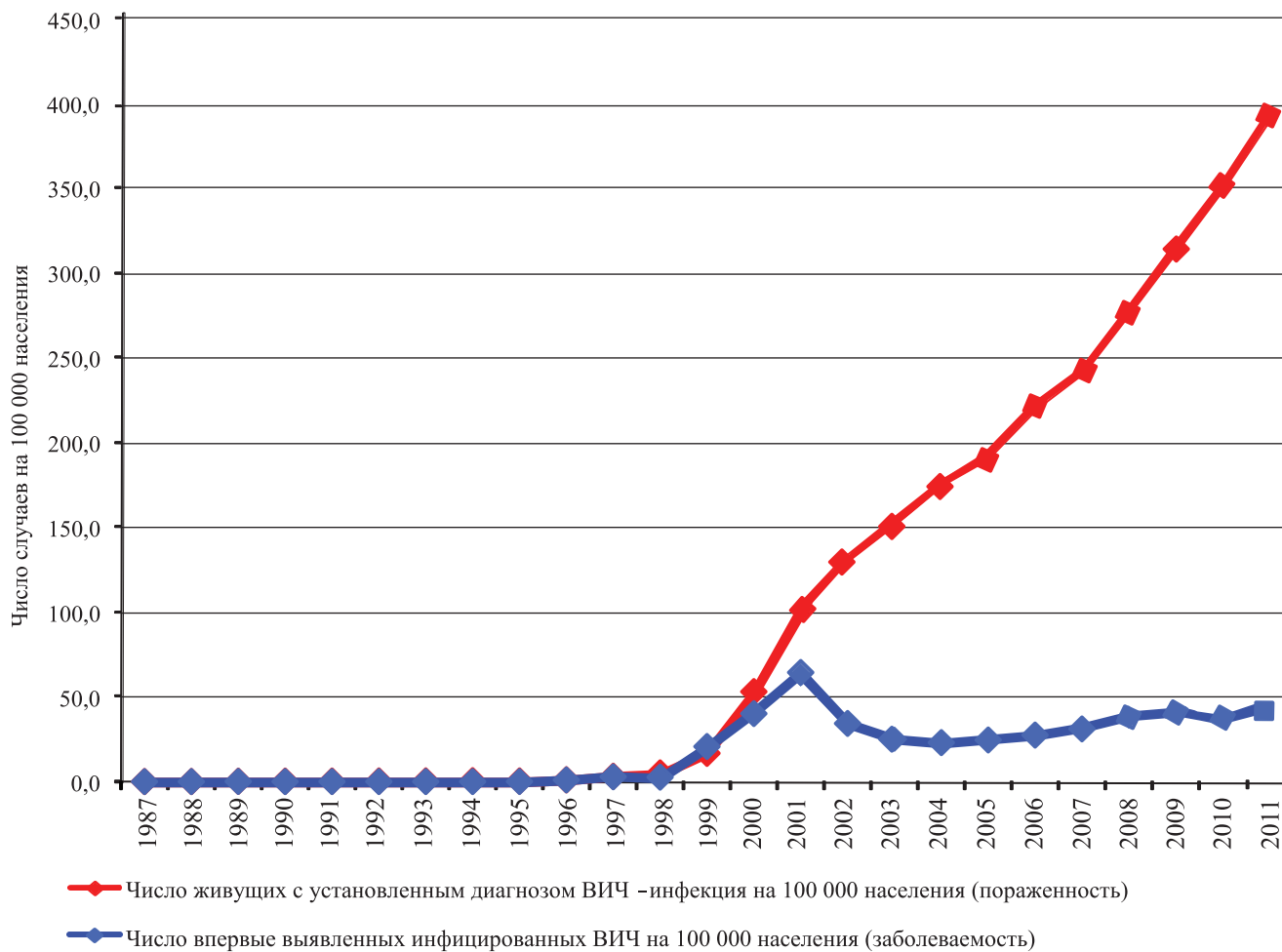
Наименование региона	Число новых случаев ВИЧ-инфекции								
	2001	2002	2003	2004	2005	2006	2007	2008	2009
Приволжский ФО	8643	7546	8060	9385	10475	12203	13548	13794	15349
Республика Башкортостан	821	475	564	689	856	907	1099	1241	2036
Республика Марий Эл	45	54	57	71	78	74	102	108	98
Республика Мордовия	72	55	53	60	82	90	85	115	115
Республика Татарстан	666	639	636	765	933	879	986	923	1151
Удмуртская Республика	234	223	231	301	397	420	409	399	508
Чувашская Республика	80	70	76	43	125	129	129	139	139
Пермский край	733	577	667	710	912	1337	1646	2085	2428
Кировская область	30	28	42	34	56	57	61	98	100
Нижегородская область	431	440	445	441	583	746	860	1151	1294
Оренбургская область	1500	1287	1404	1479	1472	1500	1888	1999	1368
Пензенская область	85	73	75	107	144	165	187	169	243
Самарская область	2731	2472	2540	3452	3568	4331	4382	3682	4015
Саратовская область	597	583	635	556	550	701	881	875	966
Ульяновская область	618	570	635	677	719	867	833	810	888
Уральский ФО	6325	5597	5848	6283	7771	8501	8818	9443	11225
Курганская область	189	184	170	197	204	204	297	354	721
Свердловская область	3169	2786	2963	3358	4069	4573	4535	4717	5211
Тюменская область включая АО	1531	1220	1393	1648	1756	1945	1979	2400	2899
Ханты-Мансийский авт.округ	827	653	766	935	947	1175	1040	1331	1614
Ямало-Ненецкий авт.округ	99	91	83	129	189	131	138	143	178
Тюменская область без АО	605	476	544	584	620	639	801	926	1107
Челябинская область	1436	1407	1322	1080	1742	1779	2007	1972	2394
Сибирский ФО	4166	4099	4821	5372	7464	13312	14541	14775	14995
Республика Алтай	9	17	11	13	19	29	27	31	27
Республика Бурятия	198	233	232	288	343	382	363	477	484
Республика Тыва	0	4	6	0	7	4	5	9	9
Республика Хакасия	13	27	15	23	45	54	59	54	71
Алтайский край	301	323	341	478	1182	2628	1793	1604	1609
Забайкальский край	281	241	236	230	312	331	371	376	410
Красноярский край	689	467	621	642	904	1434	1341	1481	1637
Иркутская область	1630	1747	2183	2160	2153	2377	2979	2716	2953
Кемеровская область	788	787	923	1054	1127	2687	3692	4077	3994
Новосибирская область	132	126	141	319	1196	2534	2585	2792	2714
Омская область	67	66	55	89	113	743	1201	997	891
Томская область	58	61	57	76	63	109	125	161	196
Дальневосточный ФО	855	821	904	838	971	945	1003	1025	1102
Республика Саха (Якутия)	39	42	50	50	65	70	74	96	87
Камчатский край	12	3	8	15	25	10	33	21	31
Приморский край	570	565	657	600	656	630	618	560	641
Хабаровский край	180	131	117	102	133	145	173	208	193
Амурская область	22	34	28	31	36	24	28	49	43
Магаданская область	9	12	13	5	10	8	7	6	32
Сахалинская область	18	21	19	21	35	37	52	42	40
Еврейская автономная область	5	10	7	6	3	10	5	24	27
Чукотский авт.округ	0	3	5	8	8	11	13	19	8
БОМЖ *	768	715	585	595	729	901	962	1069	890

* лица без определенного места жительства

Рост кумулятивного числа зарегистрированных случаев ВИЧ-инфекции у граждан России с 1987 по 2011 гг.



Пораженность и заболеваемость ВИЧ-инфекцией среди населения Российской Федерации с 1987 по 2011 гг.

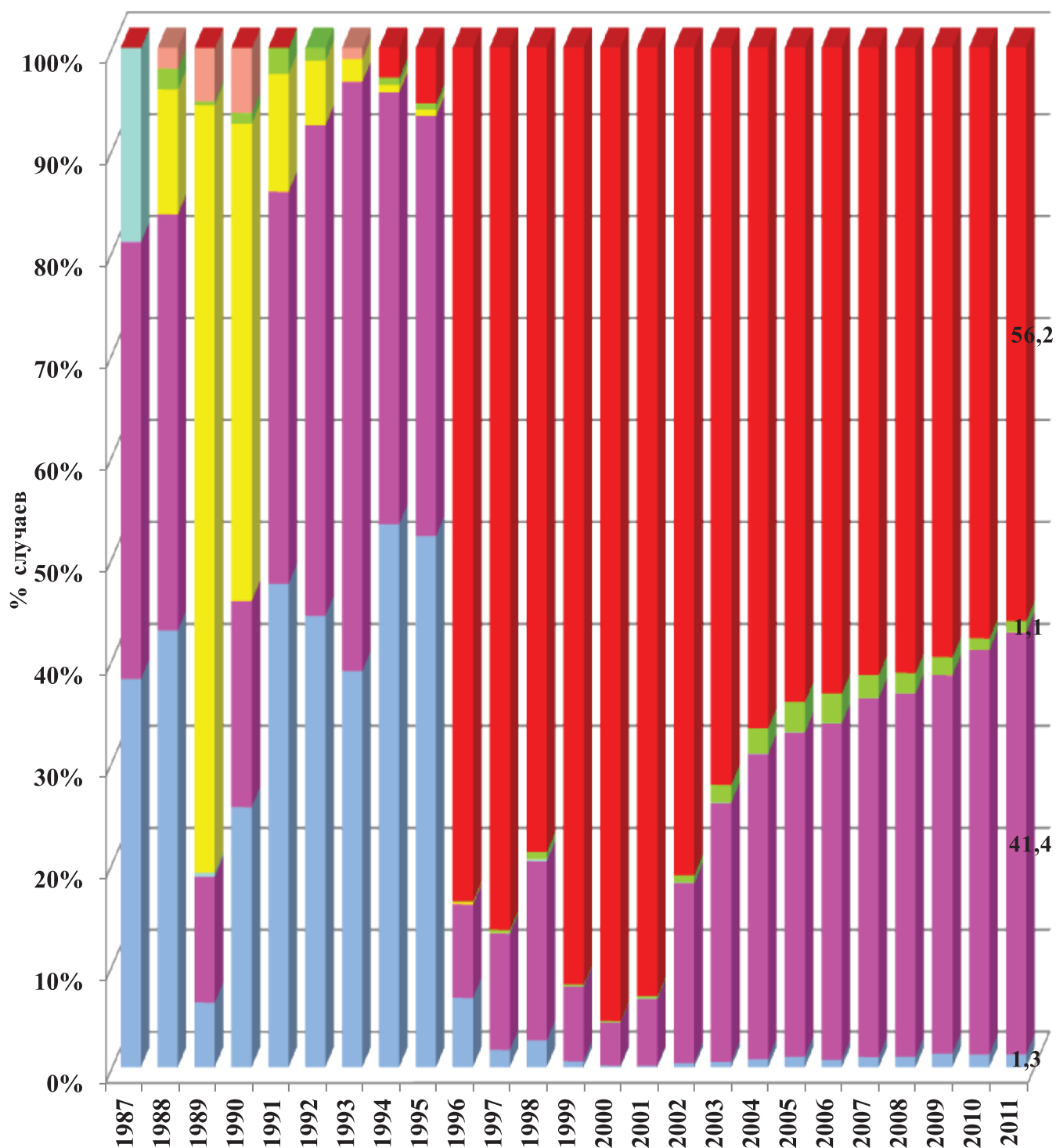


**Распределение ВИЧ-позитивных в России по основным известным факторам риска заражения с 1987 по 2011 гг.,
исключая детей с установленным диагнозом**

Главный фактор риска заражения	Количество зарегистрированных случаев с установленным фактором риска заражения																							
	1987-2001		2002		2003		2004		2005		2006		2007		2008		2009		2010		2011			
	чел	%	чел	%	чел	%	чел	%	чел	%	чел	%	чел	%	чел	%	чел	%	чел	%	чел	%		
Гомосексуальный контакт	819	0,5	116	0,5	101	0,3	133	0,4	177	0,5	136	0,3	202	0,4	272	0,5	354	0,6	351	0,6	375	0,6		
Гетеросексуальный контакт	7851	4,4	4798	21,8	4669	12,9	4888	14,6	5319	15,0	6089	15,5	6918	15,4	9182	16,9	9611	16,5	10792	18,5	12098	19,4		
Переливание инфицированной ВИЧ крови	34	0,0	10	0,0	5	0,0	5	0,0	6	0,0	6	0,0	3	0,0	2	0,0	0	0,0	2	0,0	2	0,0		
Медицинский персонал при профессиональных контактах с ВИЧ- инфицированными	1	0,0	0	0,0	0	0,0	1	0,0	0	0,0	0	0,0	0	0,0	1	0,0	0	0,0	0	0,0	0	0,0		
Пребывание в нозокомиальном очаге	275	0,2	0	0,0	0	0,0	0	0,0	0	0,0	0	0,0	1	0,0	0	0,0	1	0,0	3	0,0	4	0,0		
Заражение детей от ВИЧ позитивных матерей*	249	0,1	201	0,9	321	0,9	408	1,2	497	1,4	540	1,4	443	1,0	516	0,9	457	0,8	305	0,5	320	0,5		
Заражение матерей от детей при грудном вскармливании	22	0,0	0	0,0	0	0,0	0	0,0	0	0,0	0	0,0	0	0,0	0	0,0	0	0,0	0	0,0	0	0,0		
Внутривенное введение наркотиков	111987	63,1	22045	100,0	13290	36,8	10896	32,5	10733	30,2	11679	29,7	12096	26,9	15793	29,0	15477	26,6	15761	27,0	16422	26,3		
Нет данных	56273	31,7	22710	45,5	17729	49,1	17220	51,3	18757	52,9	20900	53,1	25261	56,2	28710	52,7	32286	55,5	31084	53,3	33163	53,2		
Всего	177511	100,0	49880	100,0	36115	100,0	33551	100,0	35489	100,0	39350	100,0	44925	100,0	54476	100,0	58186	100,0	58298	100,0	62384	100,0		

* Заражение детей произошло во время беременности, родов и при грудном вскармливании

Распределение ВИЧ-положительных в России по основным известным факторам риска заражения с 1987 по 2011 гг.



- Парентеральный контакт при употреблении наркотиков
- Заражение матерей от детей при грудном вскармливании
- Заражение детей от ВИЧ+ матерей во время беременности, родов и грудного вскармливания
- Пребывание в нозокомиальном очаге
- Переливание инфицированной ВИЧ крови
- Гетеросексуальный контакт
- Гомосексуальный контакт

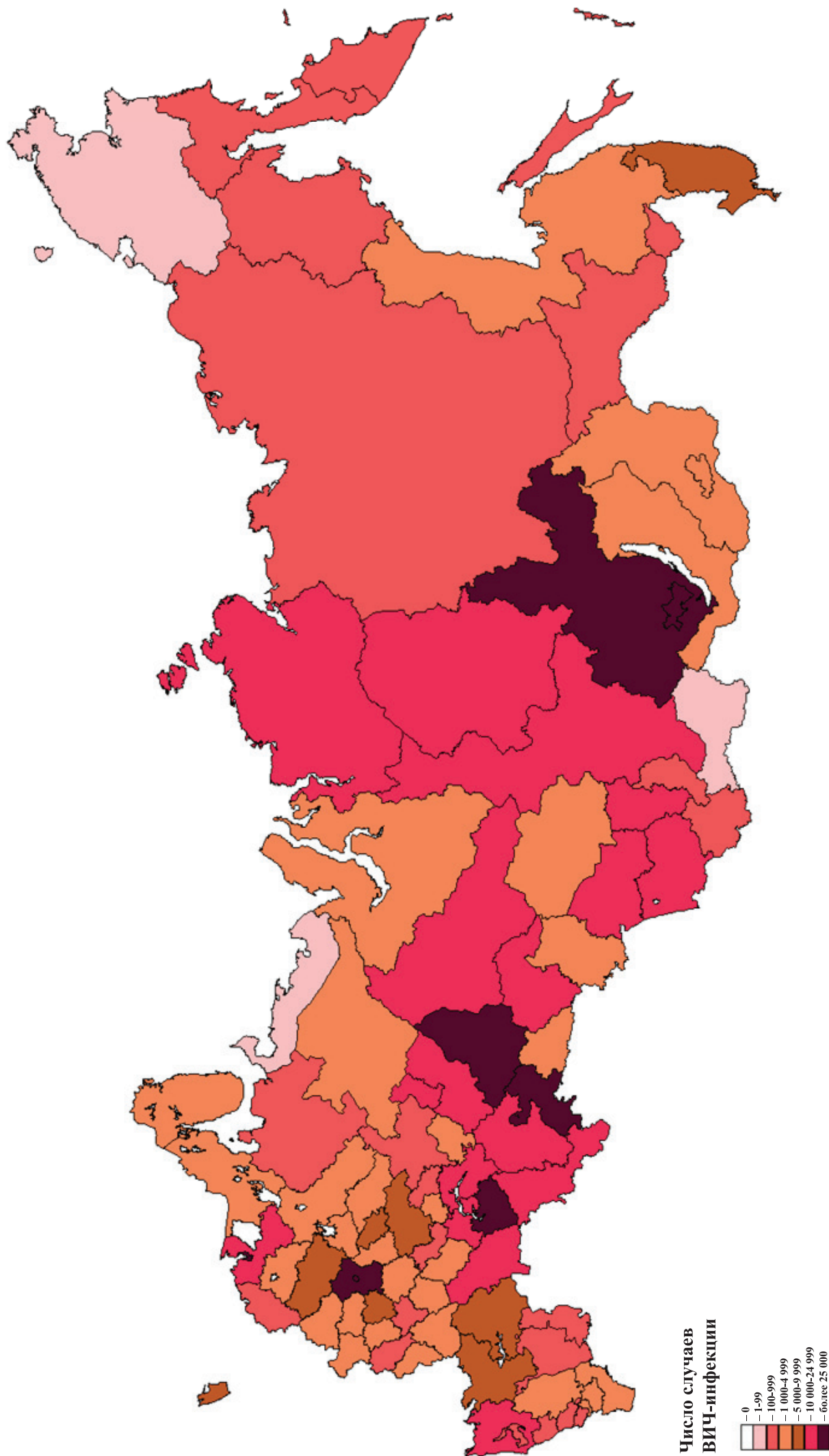
Количество инфицированных ВИЧ, зарегистрированных среди жителей субъектов Российской Федерации на 31.12.2011 г., исключая детей с неустановленным диагнозом

Наименование региона	Число инфицированных ВИЧ					Из них больных СПИДом			
	Всего	Детей	Число инфицированных ВИЧ детей, зараженных от матерей	Из них умерло		Всего	Детей	Из них умерло	
				Всего	Детей			Всего	Детей
Российская Федерация	650165	5883	4168	86673	517	17881	338	15096	245
Центральный ФО	122742	1164	921	15132	69	2653	33	2046	22
Белгородская область	1047	8	5	154	1	16	0	16	0
Брянская область	1864	14	12	365	1	77	0	51	0
Владимирская область	2923	34	25	427	1	118	0	115	0
Воронежская область	1079	13	11	180	0	63	0	47	0
Ивановская область	6012	59	42	655	5	52	2	49	2
Калужская область	1912	20	18	350	2	103	1	98	1
Костромская область	1785	15	11	165	0	14	0	14	0
Курская область	739	4	4	96	1	37	1	37	1
Липецкая область	543	5	5	92	0	8	0	7	0
Московская область	40361	471	368	7340	38	396	7	376	6
Орловская область	1424	6	5	271	0	88	0	60	0
Рязанская область	2912	15	15	844	1	208	3	186	1
Смоленская область	1401	11	6	236	2	36	1	35	1
Тамбовская область	1087	8	7	213	1	30	1	27	1
Тверская область	8616	128	114	1404	9	451	6	409	5
Тульская область	6377	57	45	1351	3	384	3	273	2
Ярославская область	1712	10	8	302	1	115	1	72	0
г.Москва	40948	286	220	687	3	457	7	174	2
Северо-Западный ФО	88275	660	465	8142	28	1239	15	1036	8
Республика Карелия	1000	5	3	81	0	3	0	3	0
Республика Коми	1625	8	3	222	1	38	0	35	0
Архангельская область	575	6	3	68	0	11	0	11	0
Ненецкий АО	29	0	0	1	0	0	0	0	0
Вологодская область	1810	23	13	324	1	110	0	110	0
Калининградская область	7563	47	29	2666	10	314	5	309	3
Ленинградская область	20119	151	105	1820	2	289	2	278	2
Мурманская область	3928	23	18	400	0	79	1	56	0
Новгородская область	1768	16	12	300	1	131	1	96	0
Псковская область	616	7	5	87	0	17	0	15	0
г.Санкт-Петербург	49271	374	274	2174	13	247	6	123	3
Южный ФО	25663	434	153	5628	154	1968	185	1838	124
Республика Адыгея	399	3	3	79	0	13	0	13	0
Республика Калмыкия	247	75	3	92	46	127	68	75	40
Краснодарский край	10493	99	90	3231	10	1266	6	1266	6
Астраханская область	554	6	3	88	1	50	1	28	1
Волгоградская область	7801	110	42	1366	33	318	46	281	28
Ростовская область	6169	141	12	772	64	194	64	175	49
Северо-Кавказский ФО	7093	124	78	1509	38	242	25	209	21
Республика Дагестан	1740	14	7	352	9	54	6	51	6
Республика Ингушетия	853	10	5	202	1	9	0	9	0
Кабардино-Балкарская Республика	547	1	1	146	1	11	1	11	1
Карачаево-Черкесская Республика	189	5	2	42	1	5	0	5	0
Республика Северная Осетия - Алания	916	6	5	130	1	15	1	14	1
Чеченская Республика	1700	62	49	414	15	83	5	64	4

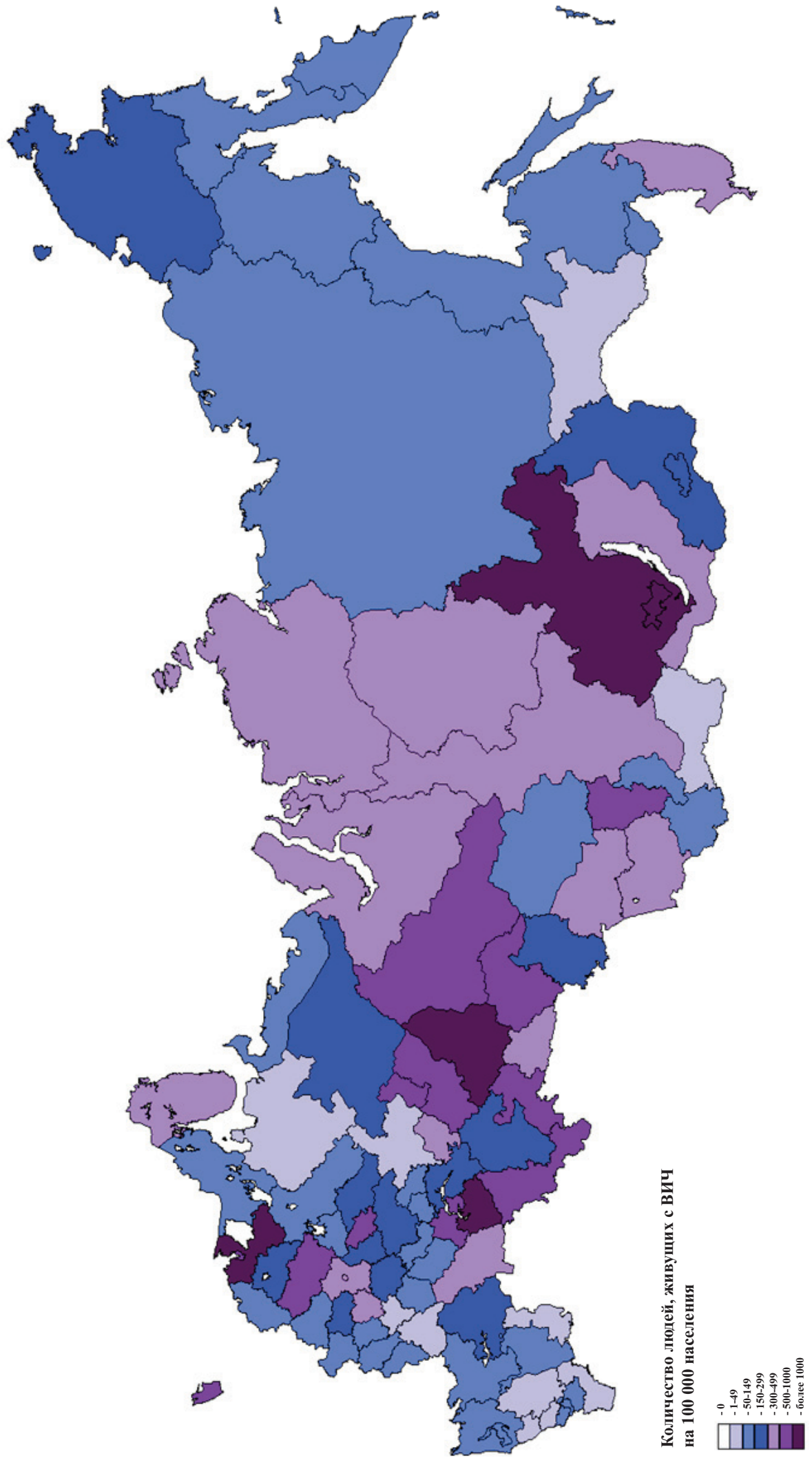
Ставропольский край	1148	26	9	223	10	65	12	55	9
Приволжский ФО	154655	1313	998	24146	72	4749	21	3520	14
Республика Башкортостан	12538	114	104	2292	6	291	4	290	4
Республика Марий Эл	975	6	3	176	0	16	0	13	0
Республика Мордовия	992	7	4	158	1	48	1	47	1
Республика Татарстан	12661	97	75	2281	9	331	1	329	1
Удмуртская Республика	4835	42	23	130	1	166	0	113	0
Чувашская Республика	1300	5	2	269	0	91	0	62	0
Пермский край	15338	126	81	1430	5	30	0	30	0
Кировская область	638	5	3	95	1	20	0	18	0
Нижегородская область	8866	67	39	984	2	37	0	37	0
Оренбургская область	23596	162	98	3806	6	1200	4	948	2
Пензенская область	1874	7	2	250	0	29	0	26	0
Самарская область	47861	442	349	7396	18	436	0	333	0
Саратовская область	11618	104	98	2295	7	380	3	373	3
Ульяновская область	11563	129	117	2584	16	1674	8	901	3
Уральский ФО	113854	1144	904	16100	69	3944	24	3894	24
Курганская область	3708	10	5	597	1	136	1	136	1
Свердловская область	53332	752	636	7522	42	2539	16	2533	16
Тюменская область включая АО	30406	183	118	5378	17	735	6	692	6
Ханты-Мансийский АО	16495	66	44	2737	4	414	1	412	1
Ямало-Ненецкий АО	1901	11	4	213	1	23	1	22	1
Тюменская область без АО	12010	106	70	2428	12	298	4	258	4
Челябинская область	26408	199	145	2603	9	534	1	533	1
Сибирский ФО	113608	909	562	11889	74	2338	33	1903	30
Республика Алтай	211	2	2	16	0	3	0	2	0
Республика Бурятия	4659	72	58	1040	11	459	4	363	4
Республика Тыва	58	1	0	9	0	7	0	7	0
Республика Хакасия	457	4	3	59	1	9	0	9	0
Алтайский край	12952	51	30	1145	4	468	4	273	4
Забайкальский край	3859	24	16	661	3	367	2	252	1
Красноярский край	13536	94	60	1748	4	345	2	344	2
Иркутская область	34523	376	203	1811	18	106	4	93	3
Кемеровская область	24396	187	135	4386	19	457	7	450	7
Новосибирская область	13081	71	37	531	13	97	10	93	9
Омская область	4409	11	6	292	0	3	0	3	0
Томская область	1467	16	12	191	1	17	0	14	0
Дальневосточный ФО	13700	102	78	3271	13	575	2	515	2
Республика Саха (Якутия)	903	5	1	110	0	31	0	31	0
Камчатский край	199	1	0	11	1	4	1	3	1
Приморский край	9725	82	69	2926	11	454	0	409	0
Хабаровский край	1817	7	4	92	0	23	0	21	0
Амурская область	374	3	2	60	1	34	1	34	1
Магаданская область	131	2	2	11	0	9	0	4	0
Сахалинская область	362	2	0	58	0	18	0	12	0
Еврейская автономная область	111	0	0	2	0	2	0	1	0
Чукотский авт.округ	78	0	0	1	0	0	0	0	0
БОМЖ *	10575	33	9	856	0	173	0	135	0

* Лица без определенного места жительства

**Распределение зарегистрированных случаев ВИЧ-инфекции на территориях России
на 31.12.2011 г., исключая детей с неустановленным диагнозом**



**Количество людей, живущих с ВИЧ/СПИД в РФ на 100 000 населения на 31.12.2011 г.,
исключая детей с неустановленным диагнозом**



Количество людей, живущих с установленным диагнозом ВИЧ-инфекция, и количество новых случаев ВИЧ-инфекции среди жителей субъектов Российской Федерации на 100 000 населения на 31.12.2011 г.

Наименование региона	Численность населения на 01.01.2012 г., Росстат	Количество ЛЖВ* на 31.12.2011 г.	Пораженность ВИЧ на 100 тыс.	Заболеемость ВИЧ на 100 тыс.
Российская Федерация	143056383	563492	393,9	43,6
Центральный ФО	38537608	107610	279,2	23,0
Белгородская область	1536073	893	58,1	6,8
Брянская область	1264416	1499	118,6	13,9
Владимирская область	1431932	2496	174,3	22,0
Воронежская область	2331506	899	38,6	5,4
Ивановская область	1054040	5357	508,2	51,5
Калужская область	1008229	1562	154,9	17,9
Костромская область	661764	1620	244,8	22,1
Курская область	1121563	643	57,3	9,1
Липецкая область	1165916	451	38,7	5,4
Московская область	7198686	33021	458,7	36,7
Орловская область	781281	1153	147,6	16,0
Рязанская область	1148457	2068	180,1	16,1
Смоленская область	980482	1165	118,8	18,3
Тамбовская область	1082545	874	80,7	11,1
Тверская область	1342200	7212	537,3	53,7
Тульская область	1544545	5026	325,4	28,1
Ярославская область	1271030	1410	110,9	11,2
г. Москва	11612943	40261	346,7	22,0
Северо-Западный ФО	13660139	80133	586,6	47,3
Республика Карелия	639681	919	143,7	31,4
Республика Коми	889837	1403	157,7	23,3
Архангельская область	1213533	507	106,9	13,3
Ненецкий АО	42437	28	66,0	7,1
Вологодская область	1198546	1486	124,0	18,1
Калининградская область	946796	4897	517,2	45,4
Ленинградская область	1733907	18299	1055,4	96,5
Мурманская область	787948	3528	447,7	41,5
Новгородская область	629748	1468	233,1	40,7
Псковская область	666924	529	79,3	13,3
г. Санкт-Петербург	4953219	47097	950,8	60,6
Южный ФО	13884044	20035	144,3	20,0
Республика Адыгея	442451	320	72,3	12,0
Республика Калмыкия	286689	155	54,1	6,6
Краснодарский край	5284464	7262	137,4	19,7
Астраханская область	1014972	466	45,9	8,9
Волгоградская область	2594825	6435	248,0	34,0
Ростовская область	4260643	5397	126,7	16,2
Северо-Кавказский ФО	9492909	5584	58,8	7,9
Республика Дагестан	2930449	1388	47,4	7,0
Республика Ингушетия	430495	651	151,2	13,3
Кабардино-Балкарская Республика	859063	401	46,7	6,9
Карачаево-Черкесская Республика	474675	147	31,0	3,2
Республика Северная Осетия - Алания	709032	786	110,9	11,4
Чеченская Республика	1302165	1286	98,8	15,0
Ставропольский край	2787030	925	33,2	4,9

Наименование региона	Численность населения на 1.1.2010г., Росстат	Количество ЛЖВ* на 31.12.2009 г.	Пораженность ВИЧ на 100 тыс.	Заболееваемость ВИЧ на 100 тыс.
Приволжский ФО	29811477	130509	437,8	51,4
Республика Башкортостан	4064245	10246	252,1	50,0
Республика Марий Эл	692435	799	115,4	14,1
Республика Мордовия	825454	834	101,0	13,9
Республика Татарстан	3803189	10380	272,9	30,3
Удмуртская Республика	1518091	4705	309,9	33,4
Чувашская Республика	1247012	1031	82,7	11,1
Пермский край	2631073	13908	528,6	92,2
Кировская область	1327915	543	40,9	7,5
Нижегородская область	3296947	7882	239,1	39,2
Оренбургская область	2023665	19790	977,9	67,5
Пензенская область	1376538	1624	118,0	17,6
Самарская область	3214065	40465	1259,0	124,9
Саратовская область	2508754	9323	371,6	38,4
Ульяновская область	1282094	8979	700,3	69,0
Уральский ФО	12143438	97754	805,0	92,7
Курганская область	896264	3111	347,1	79,9
Свердловская область	4307594	45810	1063,5	121,1
Тюменская область включая АО	3459438	25028	723,5	84,5
Ханты-Мансийский АО	1561238	13758	881,2	104,2
Ямало-Ненецкий АО	536558	1688	314,6	33,5
Тюменская область без АО	1361642	9582	703,7	81,9
Челябинская область	3480142	23805	684,0	68,8
Сибирский ФО	19260935	101719	528,1	77,9
Республика Алтай	208425	195	93,6	13,0
Республика Бурятия	971391	3619	372,6	49,8
Республика Тыва	309347	49	15,8	2,9
Республика Хакасия	532135	398	74,8	13,3
Алтайский край	2407230	11807	490,5	66,7
Забайкальский край	1099396	3198	290,9	37,2
Красноярский край	2838396	11788	415,3	57,8
Иркутская область	2424355	32712	1349,3	121,7
Кемеровская область	2750829	20010	727,4	144,9
Новосибирская область	2686863	12550	467,1	101,4
Омская область	1974820	4117	208,5	45,1
Томская область	1057748	1276	120,6	18,6
Дальневосточный ФО	6265833	10429	166,4	17,6
Республика Саха (Якутия)	955859	793	83,0	9,1
Камчатский край	320156	188	58,7	9,7
Приморский край	1950483	6799	348,6	32,8
Хабаровский край	1342475	1725	128,5	14,4
Амурская область	821573	314	38,2	5,2
Магаданская область	154485	120	77,7	20,6
Сахалинская область	495402	304	61,4	8,1
Еврейская автономная область	174412	109	62,5	15,4
Чукотский АО	50988	77	151,0	15,8
БОМЖ **	--	9719	--	--

* российские граждане, живущие с установленным диагнозом ВИЧ-инфекция

** российские граждане без определенного места жительства

Распределение ВИЧ-инфицированных в России на 31.12.2011 г. по возрасту и полу на момент выявления, исключая детей с неустановленным диагнозом

Возраст (лет)	Живут инфицированные ВИЧ			Живут с диагнозом СПИД			Умерли инфицированные ВИЧ			Умерли с диагнозом СПИД			Всего		
	муж	жен	всего	муж	жен	всего	муж	жен	всего	муж	жен	всего	муж	жен	всего
<1	733	837	1570	6	8	14	53	42	95	26	19	45	818	906	1724
1 - 4	1129	1252	2381	29	29	58	40	44	84	74	52	126	1272	1377	2649
5 - 9	202	194	396	6	8	14	7	6	13	19	13	32	234	221	455
10 - 14	571	355	926	5	2	7	57	23	80	28	14	42	661	394	1055
Дети	2635	2638	5273	46	47	93	157	115	272	147	98	245	2985	2898	5883
15 - 20	31568	25009	56577	190	78	268	5025	1660	6685	1034	447	1481	37817	27194	65011
20 - 30	187156	122450	309606	916	358	1274	28399	7782	36181	5537	1994	7531	222008	132584	354592
30 - 40	96185	44384	140569	557	208	765	14750	3983	18733	3073	960	4033	114565	49535	164100
40 - 50	23369	11629	34998	198	75	273	5217	1648	6865	996	350	1346	29780	13702	43482
50 - 60	6420	4189	10609	71	20	91	1473	674	2147	248	134	382	8212	5017	13229
60-70	1389	929	2318	13	7	20	319	179	498	47	15	62	1768	1130	2898
> 70	388	369	757	0	1	1	106	90	196	12	4	16	506	464	970
Взрослые	346475	208959	555434	1945	747	2692	55289	16016	71305	10947	3904	14851	414656	229626	644282
Всего	349110	211597	560707	1991	794	2785	55446	16131	71577	11094	4002	15096	417641	232524	650165

Распределение ВИЧ-инфицированных, основным фактором заражения для которых было внутривенное употребление наркотиков, в России на 31.12.2011 г. по возрасту и полу на момент выявления

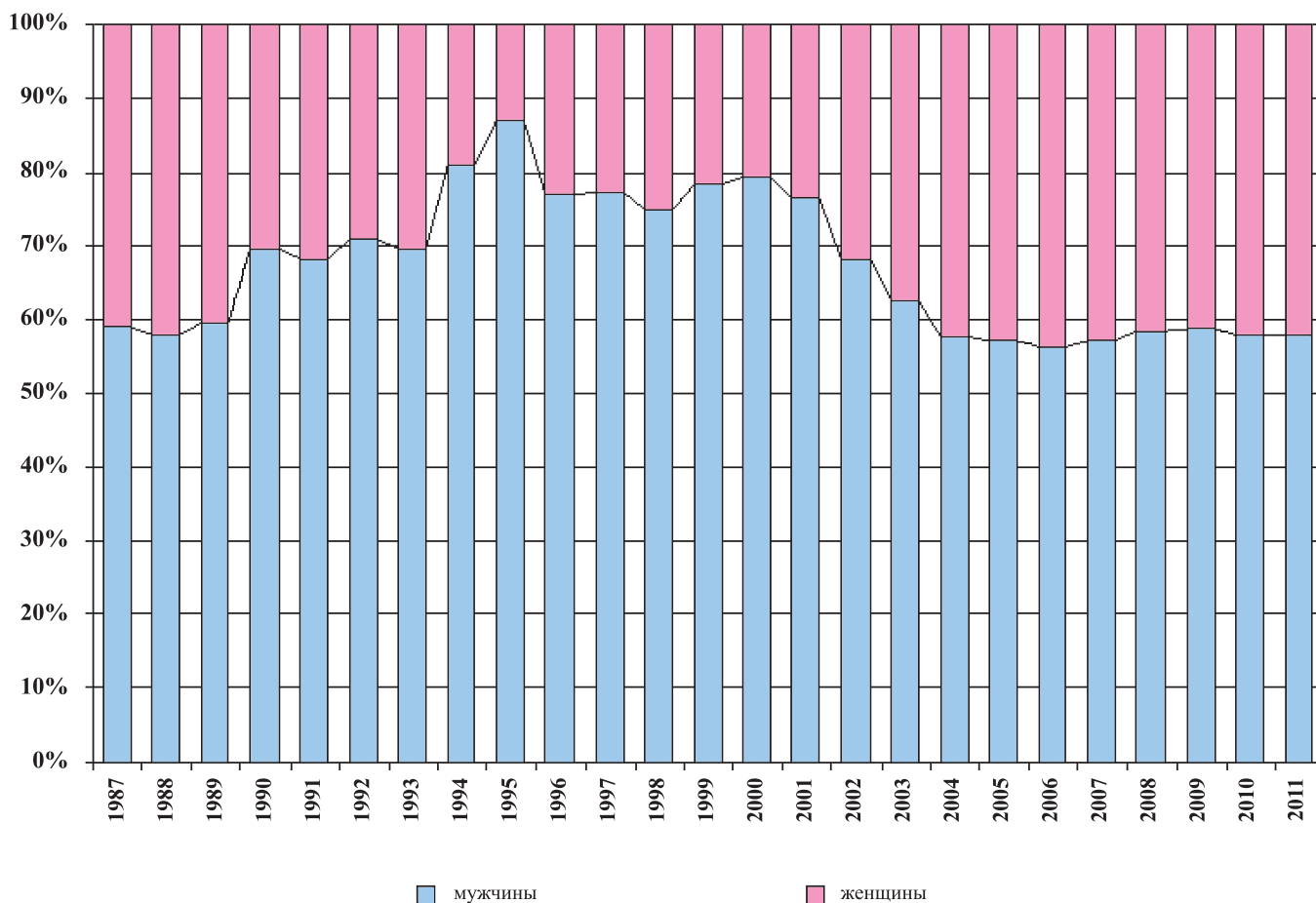
Возраст (лет)	Живут инфицированные ВИЧ			Живут с диагнозом СПИД			Умерли инфицированные ВИЧ			Умерли с диагнозом СПИД			Всего		
	муж	жен	всего	муж	жен	всего	муж	жен	всего	муж	жен	всего	муж	жен	всего
<1	0	0	0	0	0	0	0	0	0	0	0	0	0	0	0
1 - 4	0	0	0	0	0	0	0	0	0	0	0	0	0	0	0
5 - 9	1	1	2	0	0	0	1	0	1	0	0	0	2	1	3
10 - 14	298	90	388	1	0	1	38	12	50	16	3	19	353	105	458
Дети	299	91	390	1	0	1	39	12	51	16	3	19	355	106	461
15 - 20	18782	7482	26264	148	31	179	3554	919	4473	805	216	1021	23289	8648	31937
20 - 30	95955	27654	123609	597	113	710	18243	3565	21808	3707	853	4560	118502	32185	150687
30 - 40	40615	7923	48538	248	31	279	7904	1345	9249	1676	273	1949	50443	9572	60015
40 - 50	6772	1090	7862	58	11	69	2377	328	2705	424	53	477	9631	1482	11113
50 - 60	1014	181	1195	10	5	15	402	67	469	63	8	71	1489	261	1750
60-70	115	19	134	0	1	1	32	12	44	4	1	5	151	33	184
> 70	17	4	21	0	0	0	8	3	11	0	0	0	25	7	32
Взрослые	163270	44353	207623	1061	192	1253	32520	6239	38759	6679	1404	8083	203530	52188	255718
Всего	163569	44444	208013	1062	192	1254	32559	6251	38810	6695	1407	8102	203885	52294	256179

Пораженность населения Российской Федерации ВИЧ-инфекцией в разных возрастных группах на 31.12.2011*

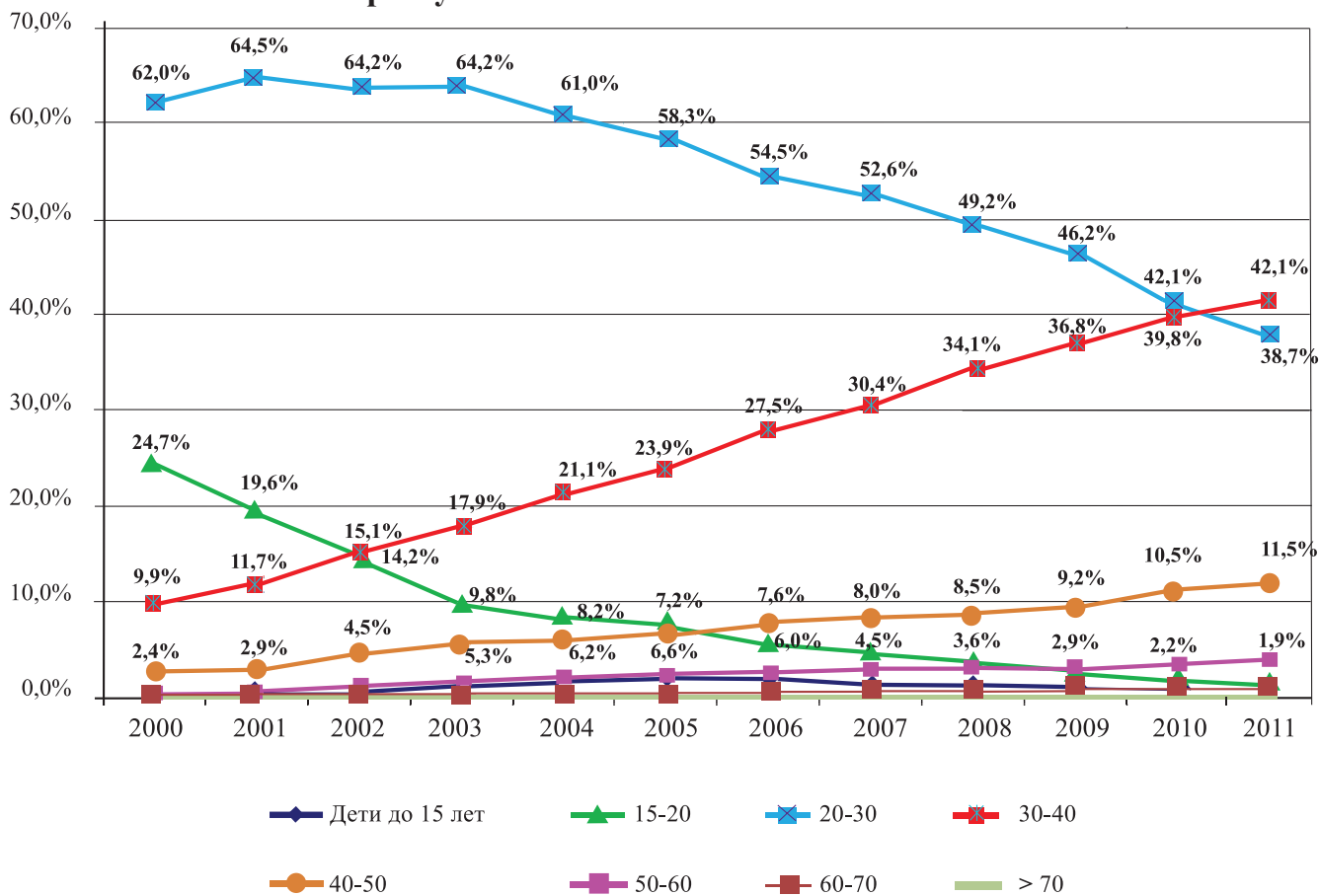
Возраст (лет)	Все население		
	Мужчины и женщины	Мужчины	Женщины
0-4	0,02%	0,01%	0,02%
5-9	0,03%	0,03%	0,04%
10-14	0,01%	0,01%	0,01%
15-19	0,03%	0,02%	0,04%
20-24	0,24%	0,12%	0,37%
25-29	1,10%	1,12%	1,09%
30-34	1,76%	2,38%	1,15%
35-39	1,05%	1,55%	0,57%
40-44	0,47%	0,69%	0,27%
45-49	0,21%	0,30%	0,12%
50-54	0,11%	0,17%	0,07%
55-59	0,06%	0,10%	0,04%
60-64	0,04%	0,06%	0,02%
65-69	0,03%	0,04%	0,02%
старше 70	0,01%	0,02%	0,01%
15-49	0,72%	0,91%	0,54%
Всего	0,39%	0,53%	0,28%

* Расчеты проводились на основании численности возрастных групп населения на 01.01.2011 г. по данным Федеральной службы государственной статистики Российской Федерации.

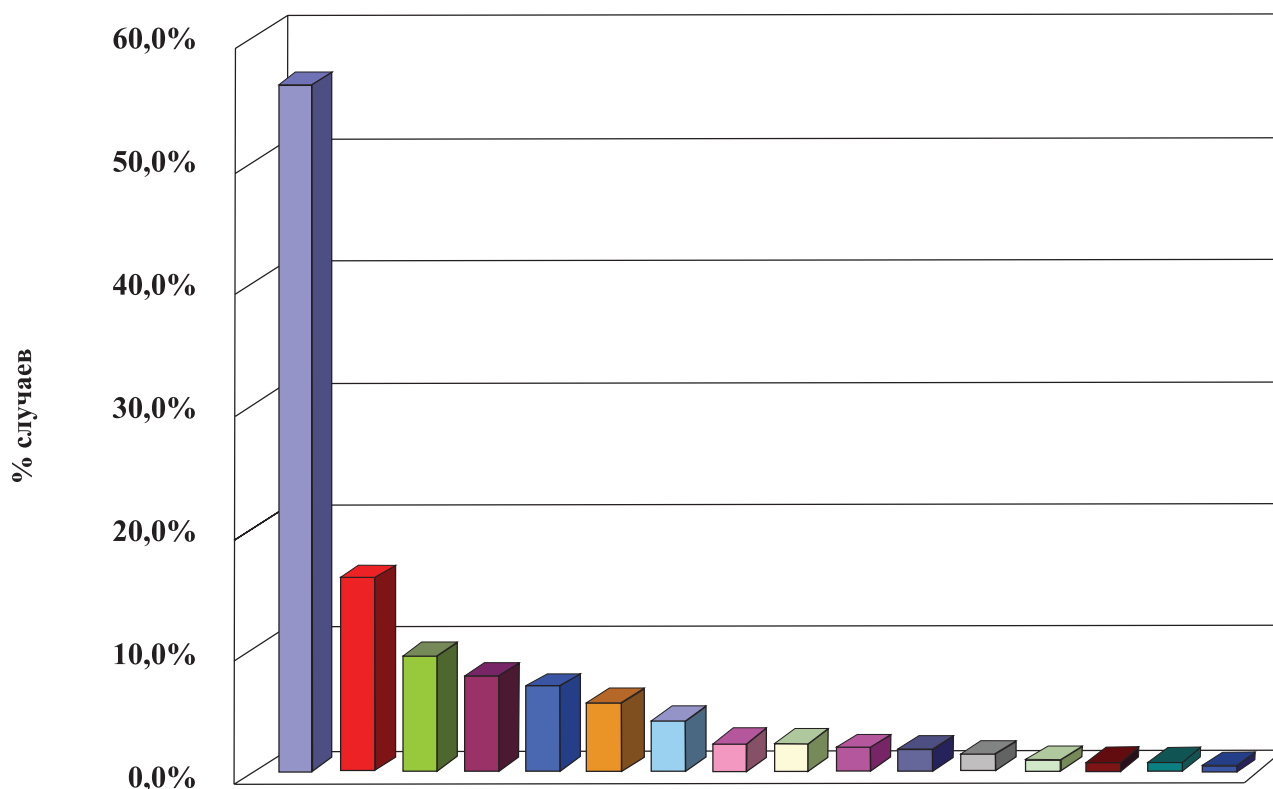
Распределение ВИЧ-инфицированных в России с 1987 по 2011 гг. по полу и годам выявления



Распределение ВИЧ-инфицированных в России среди новых случаев ВИЧ-инфекции по возрасту на момент выявления в 2000-2011 гг.



Распределение ВИЧ-инфицированных с установленным диагнозом СПИД по наиболее распространенным индикаторным заболеваниям на 31.12.2011 г.



- Туберкулез легких
- Туберкулез внелегочный
- Синдром истощения, обусловленный воздействием ВИЧ
- Пневмоцистная пневмония
- Энцефалопатия, обусловленная воздействием ВИЧ
- Кандидоз пищевода
- Кандидоз трахеи, бронхов, легких
- Пневмонии возвратные (2 раза и более в течение 12 мес.)
- Другие микобактериозы или недифференцированные микобактериозы, диссеминированные или внелегочные
- Цитомегаловирусная инфекция (с поражением других органов, кроме печени, селезенки, лимфоузлов)
- Саркома Капоши
- Микобактериозы, вызванные M.Kansasii, M.avium, диссеминированные и внелегочные
- Токсоплазмоз мозга
- Простой герпес: хронические язвы, сохраняющиеся более 1 мес., или бронхит, пневмония, эзофагит
- Лимфома мозга первичная
- Рак шейки матки (инвазивный)

ВИЧ-инфекция в Российской Федерации в 2011 г.

Источники данных и полнота информации

В данном информационном бюллетене обобщены данные об обследованиях на ВИЧ-инфекцию в Российской Федерации и выявленных ВИЧ-позитивных лицах, сообщенные территориальными медицинскими учреждениями страны в Федеральный научно-методический центр по профилактике и борьбе со СПИДом Федерального бюджетного учреждения науки Центральный научно-исследовательский институт эпидемиологии (формы медицинской отчетно-учетной документации №4, №266 у-88).

Данные об обследовании населения на антитела к ВИЧ и выявленных случаях ВИЧ-инфекции среди взрослого населения являются достаточно полными. Информация получена из территориальных центров по профилактике и борьбе со СПИДом. Данные по г. Москве, Сахалинской, Амурской, Липецкой областям и Республике Адыгея предоставлены Управлениями Федеральной службы по надзору в сфере защиты прав потребителей и благополучия человека.

При анализе формы федерального государственного статистического наблюдения №4 «Сведения о результатах исследования крови на антитела к ВИЧ» (стр. 6-7) необходимо учесть, что данные представляют количество протестированных на антитела к ВИЧ образцов (сывороток) крови российских и иностранных граждан, которое может существенно отличаться от количества лиц, обследованных в течение отчетного года. Такое расхождение возникает, поскольку имеется возможность неоднократного тестирования на ВИЧ в течение года для любого человека, а для представителей отдельных контингентов эта практика предусмотрена нормативными документами (доноры, беременные женщины, больные ИППП).

Данные о летальных исходах у ВИЧ-позитивных россиян, направляемые в Федеральный центр СПИД по форме внеочередных донесений согласно Санитарно-эпидемиологических правил СП 3.1.5. 2826-10, являются неполными. Не предоставляют полную информацию о летальных исходах: г. Москва, г. Санкт-Петербург, Республика Татарстан, Новосибирская область. Учитывая, в этих регионах зарегистрировано 18% всех случаев ВИЧ-инфекции в стране, можно предполагать значительное количество не сообщенных смертей инфицированных ВИЧ.

Данные об основном факторе риска заражения предоставлялись на основании Санитарно-эпидемиологических правил СП 3.1.5. 2826-10. Некоторыми регионами страны данные о причинах заражения ВИЧ-позитивных не предоставляются своевременно, в отдельных регионах страны эпидемиологические расследования проводятся в недостаточных объемах.

Данные о детях, рожденных от ВИЧ-позитивных матерей, предоставляющиеся в виде оперативного донесения №266у-88 и по форме внеочередных донесений согласно Санитарно-эпидемиологических правил СП 3.1.5. 2826-10, являются неполными. Полные данные о детях, рожденных от ВИЧ-позитивных матерей, в 2011 г. не были предоставлены на момент подготовки отчета следующими регионами: г. Санкт-Петербург, г. Москва, Иркутской, Нижегородской, Ленинградской, Мурманской, Новосибирской, Омской, Пензенской, Тверской, Тюменской областями, Республиками Дагестан, Кабардино-Балкарской, Карелия, Коми, Татарстан, Чеченской, Краснодарским, Пермским, Хабаровским краями, Ханты-Мансийским Автономным округом.

Таким образом, наименее полная информация о динамике основных показателей эпидемического процесса ВИЧ-инфекции получена из г. Москвы, г. Санкт-Петербурга.

Несмотря на неполноту информации по отдельным регионам страны, сведения, представленные в данном отчете, достаточно репрезентативны для выявления общих тенденций развития эпидемии ВИЧ-инфекции в Российской Федерации.

Количество людей, живущих с установленным диагнозом ВИЧ-инфекция

Общее число зарегистрированных россиян, инфицированных ВИЧ, составило к 31 декабря 2011 г. 650 165 человек. Кумулятивное количество ВИЧ-позитивных лиц на территории Российской Федерации за весь период наблюдения составило 695 484, включая иностранных граждан и детей с временно недифференцированным диагнозом, рожденных от ВИЧ-позитивных матерей. За весь

период наблюдения в РФ с 1985 г. было выявлено 16 115 ВИЧ-инфицированных из числа иностранных граждан. За весь период наблюдения в Федеральный центр по профилактике и борьбе со СПИДом было сообщено о 86 673 смертях ВИЧ-позитивных лиц.

В течение 2011 г. было сообщено о 62 384 новых случаях ВИЧ-инфекции, что всего на 7,0% больше, чем предыдущем году и на 7,2% больше, чем в 2009 году (в 2010 г. было зарегистрировано 58 298, в 2009 г. – 58 186 новых случаев).

Наибольшее количество новых случаев ВИЧ-инфекции в пересчете на 100 тыс. населения зарегистрировано в 2011 г. в Самарской, Свердловской, Ленинградской, Иркутской, Оренбургской областях, г. Санкт–Петербург, Ханты-Мансийском АО, Кемеровской, Тюменской, Ульяновской, Челябинской, Тверской областях, Пермском крае (таблица на стр. 41).

Тенденция увеличения числа новых зарегистрированных случаев ВИЧ-инфекции в 2011 г. отмечалась в 60 регионах, однако наиболее существенные темпы роста заболеваемости в 2011 г., по сравнению с 2010 г., были отмечены в регионах: Магаданская область, Республика Калмыкия, Курганская, Астраханская области, Республики Карелия, Башкортостан, Волгоградская область, Республика Адыгея, Камчатский край, Пензенская, Тамбовская, Тверская области, Республики Коми, Хакасия, Новгородская область.

В Российской Федерации ВИЧ-инфекция поражает преимущественно молодое население: за весь период наблюдения у 65,4% эта инфекция была диагностирована в возрасте до 30 лет. Вместе с тем наблюдается устойчивая тенденция уменьшения доли молодежи среди впервые выявленных инфицированных ВИЧ (рисунок на стр. 46).

Продолжает увеличиваться число больных, которые выявляются на поздних стадиях ВИЧ-инфекции, следовательно, эти люди были заражены ВИЧ в более молодом возрасте и продолжительное время являлись источниками инфекции для основного населения.

К концу 2011 г. в Российской Федерации среди ВИЧ-инфицированных по-прежнему преобладали мужчины (64,2%). С 2002 года возрастает доля женщин (рисунок на стр. 46). К концу 2011 г. в России было зарегистрировано более 232,5 тысяч инфицированных ВИЧ женщин (35,8% всех зарегистрированных случаев ВИЧ-инфекции).

Наиболее распространенным СПИД индикаторным заболеванием в 2011 г. продолжал оставаться туберкулез легких (55,4%) и внелегочный туберкулез (15,7%), кроме того, часто встречались синдром истощения, обусловленный воздействием ВИЧ, пневмоцистная пневмония, энцефалопатия, обусловленная воздействием ВИЧ, кандидоз пищевода, трахеи, бронхов и легких, пневмонии возвратные (рисунок на стр. 47).

Таким образом, в России в 2011 г. тенденции и роста числа новых случаев заражения, и увеличение числа случаев смерти ВИЧ-позитивных лиц, сохранялись.

Пораженность населения ВИЧ

По сообщенным данным, число россиян, живших с установленным диагнозом ВИЧ-инфекции в России к концу 2011 г., увеличилось до 563 492 человек (стр. 41). На 31.12.2011 г. Российские граждане, живущие с установленным диагнозом ВИЧ-инфекция, составили 0,394% всего населения страны. Среди населения РФ в возрасте 15-49 лет доля инфицированных ВИЧ составила в конце 2010 г. 0,72%. Среди мужчин в возрасте 30-34 года инфицированные ВИЧ составляли 2,4%, а среди женщин в возрасте 25-34 г. было 1,1% инфицированных.

Случаи ВИЧ-инфекции зарегистрированы во всех субъектах Российской Федерации, однако распространенность этой инфекции неравномерна. Пораженность более 0,3% зарегистрирована в 28 регионах, где проживает 50,7% населения. В 27 субъектах Российской Федерации, где проживает 18,0% населения страны, пораженность составляет менее 0,1% .

На 31.12.2011 к наиболее пораженным субъектам Российской Федерации относятся: Иркутская (зарегистрировано 1349,3 живущих с ВИЧ на 100 тыс. населения), Самарская (1259,0), Свердловская (1063,5), Ленинградская (1055,4), Оренбургская (977,9) области, Санкт-Петербург (950,8), Ханты-Мансийский автономный округ (881,2), Кемеровская (727,4), Тюменская (703,7), Ульяновская (700,3), Челябинская (684,0), Тверская (537,3) области, Пермский край (528,6), Калининградская (517,2), Ивановская (508,2) области, Алтайский край (490,5), Новосибирская (467,1), Московская (458,7),

Мурманская (447,7) области и Красноярский край (416,5) Данные приведены в таблице на стр. 41. В этих регионах ранее сформировался большой резервуар инфекции среди потребителей наркотических препаратов.

Распределение случаев ВИЧ-инфекции по территориям страны представлено на карте (рисунок на стр. 39).

Тестирование на антитела к ВИЧ

В 2011 г. в России было протестировано на ВИЧ 24 734 075 образцов крови российских граждан и 1 078 392 образцов крови иностранных граждан (стр. 6). Общее количество протестированных образцов сывороток граждан России по сравнению с 2010 г. (25 071 010) снизилось, преимущественно за счет обследованных представителей уязвимых групп «гомо- и бисексуалы» (на 35,9%), «больные наркоманией» (на 10,2%), «больные вензаболеваниями» (7,8%), «лиц, находящихся в местах лишения свободы» (12,6%).

Охват населения тестированием на ВИЧ в регионах страны весьма неравномерен (стр. 8). Выше среднероссийского уровня охвата тестированием в 2011 г. обеспечили 33 региона РФ. Наибольшее количество тестов в пересчете на население было проведено в 2011 г. в Чукотском АО (30,7 тыс. тестов на ВИЧ на каждые 100 тыс. населения), г. Москве (28,2 тыс.), Республике Татарстан (27,7 тыс.), Ямало-Ненецком АО (25,4 тыс.), Сахалинской (24,9 тыс.), Забайкальском крае (24,3 тыс.), Кировской (24,0 тыс.) области и Красноярском крае (24,0 тыс.). Напротив, самый низкий охват тестированием на ВИЧ зарегистрирован в Республике Северная Осетия – Алания (7,9 тыс.), Владимирской области (9,3 тыс.), Кабардино-Балкарской Республике (10,1 тыс.), Тверской области (10,2 тыс.), г. Санкт-Петербург (10,7 тыс.), Ставропольском крае (10,8 тыс.), Карачаево-Черкесской Республике (11,2 тыс.), Саратовской (11,4 тыс.), Ленинградской (11,7 тыс.), Костромской (12,2 тыс.) областях, Чеченской Республике (12,2 тыс.).

В пересчете на 100 тысяч протестированных образцов крови российских граждан в 2011 г. обнаруживалось 252,2 впервые выявленных ВИЧ-позитивных, что больше, чем в 2010 г. (232,5).

Среди иностранных граждан в 2011 г. частота выявления ВИЧ-инфекции была значительно ниже, чем среди россиян (145,2 ВИЧ-позитивных на 100 тыс. тестов).

В 2011 г. отмечено увеличение частоты выявления случаев ВИЧ-инфекции среди всех контингентов, обследованных на антитела к ВИЧ. Частота обнаружения новых случаев ВИЧ-инфекции среди мужчин, имеющих секс с мужчинами увеличилась на 80,0% в 2011 г. по сравнению с 2010 г., среди потребителей наркотиков на 21,1%, больных ИППП на 12,6%, прочих на 11,9%, обследованных по клиническим показаниям на 10,9%, среди обследованных заключенных на 9,4%, беременных на 8,9%, выявленных при эпидрасследовании на 5,9%. доноров на 3,5%.

В 14 регионах страны в 2011 г. в более чем 5% протестированных образцах крови ПИН были впервые выявлены антитела к ВИЧ, в т.ч.: в Ненецком автономном округе у 16,7%, Тверской области у 16,4%, Пермском крае у 14,1%, в Курганской области у 9,1%, Свердловской у 8,6%, Кемеровской у 8,1%, Ленинградской у 7,3%, Магаданской области у 7,3%, Ханты-Мансийском автономном округе у 7,1%, Ульяновской области у 6,5%, Иркутской у 6,3%, г. Санкт-Петербург у 5,8%, Новосибирской области у 5,5%, Ивановской области у 54,2% (стр. 10).

Число новых выявленных случаев ВИЧ среди протестированных образцов крови МСМ выросло с 1,1% в 2007 г., 2,0% в 2008 г. до 2,8% в 2009 г., несколько снизилось в 2010 г. – до 2,1%, а в 2011 г. возросло до 3,8%.

Результаты тестирования на ВИЧ контингентов больных ИППП свидетельствуют о быстром увеличении числа ВИЧ-инфицированных среди этой категории больных (стр. 6). Ежегодно в 2005 - 2011 гг. наблюдается увеличение этого показателя (в 2005 г. в данной группе было выявлено 0,2% ВИЧ-позитивных, в 2007 г. – 0,24%, в 2009 – 0,31%, в 2011 – 0,39%).

По данным формы №4 было обследовано на ВИЧ в 2011 г. 4,9 млн. образцов крови беременных россиянок, на 100 тысяч протестированных образцов крови беременных в 2011 г. обнаруживалось 124,5 впервые выявленных ВИЧ-позитивных (стр. 6). В 29 регионах страны выявлялось более 100 новых случаев ВИЧ на 100 тыс. протестированных образцов крови беременных женщин (стр. 18), и в т.ч.: Кемеровская область (431,4), Ленинградская область (388,9), Свердловская область (368,2), Самарская область (365,9), Иркутская область (312,5), Новосибирская область (304,7), Ивановская область (254,1),

Тверская область (268,1), Пермский край (248,3), Тюменская область (238,3), Ульяновская область (228,8).

В 2011 г. на 100 тыс. протестированных образцов крови доноров было выявлено 28,8 ВИЧ-позитивных, при этом было обследовано на ВИЧ 3 543 072 образцов крови доноров. Наиболее неблагополучными регионами, где обнаружено свыше 50 ВИЧ-позитивных на 100 тыс. протестированных образцов крови доноров в 2011 г. являются 9 регионов РФ, в т.ч.: Ульяновская, Кемеровская, Новосибирская, Иркутская, Самарская области, Республика Ингушетия, Тюменская, Московская области, Алтайский край (стр.16).

В 2011 г. в местах лишения свободы было протестировано 436,8 тыс. образцов крови заключенных, у 1,6% протестированных была впервые выявлена ВИЧ-инфекция (стр. 6).

Частота выявления новых случаев ВИЧ-инфекции в группе обследованных по клиническим показаниям возрастала (в 2005 г. – 177,7, в 2007 г. – 197,1, в 2009 – 234,8, в 2011 г. – 293,4). По всей видимости, это связано с увеличением в стране числа инфицированных ВИЧ, имеющих клинические развернутые формы заболевания.

На протяжении всего периода наблюдения в стране наибольшее количество лиц обследовалось на ВИЧ по коду «прочие» (стр. 26). В 2011 г. было протестировано в данной группе 8 672 004 образцов крови (22,0% от всех проведенных тестов), выявлено 13 735 ВИЧ-позитивных, (158,4 ВИЧ-позитивных на 100 тыс. протестированных образцов). Это выше показателей 2009 г. – 132,9 на 100 000 обследованных, 2007 - 118,2 г. на 100 000 обследованных проб. Таким образом, можно предполагать, что происходит увеличение распространения ВИЧ-инфекции как среди уязвимых групп, так и среди основного населения.

Основные факторы риска заражения ВИЧ

Хотя в Федеральный Центр по профилактике и борьбе со СПИД были сообщены данные о главных факторах риска заражения ВИЧ-инфекцией только для 29 221 ВИЧ-позитивных лиц, выявленных в 2011 г., тем не менее, эти данные достаточно репрезентативны для выявления общих тенденций эпидемического процесса. Данные приведены на стр. 35-36.

У 56,2% ВИЧ-позитивных с установленными факторами риска заражения, обнаруженных в 2011 г., основным фактором риска было указано употребление наркотиков нестерильным инструментарием (2010 г. – 57,9%, 2009 г. – 59,8%, 2008 г. – 61,3%, 2007 г. – 61,5%, 2006 г. – 63,3%). За весь период наблюдения этот фактор риска заражения был указан у 256,2 тыс. ВИЧ-инфицированных.

Гетеросексуальные контакты как основной фактор риска заражения были указаны у 41,4% впервые выявленных ВИЧ-позитивных в 2011 г. среди лиц с известными причинами заражения (в 2010 г. – 39,7%, 2009 г. – 37,1%, в 2008 г. – 35,6%, 2007 г. – 35,2%, 2006 г. – 33,0%). В абсолютных цифрах за весь период наблюдения гетеросексуальные контакты как основной фактор риска заражения были указаны у 82,2 тыс. инфицированных ВИЧ, в последние годы отмечен рост абсолютного числа таких лиц (в 2011 г. – 12 098 человек, 2010 г. – 10 792, в 2009 г. – 9 611, в 2008 г. – 9 182, в 2007 г. – 6 918, в 2006 г. – 6 089).

В 2011 году доля ВИЧ-позитивных лиц, заражение которых вероятно связано с половыми контактами между мужчинами, составила, как и в 2010 г., 1,3% (2009 г. - 1,4% , 2008 г. – 1,1%, 2007 г. – 1,0%, 2006 г. – 0,7%). Гомосексуальные контакты как основной фактор риска заражения был сообщен для 375 мужчин в 2011 г., для 351 – в 2010 г., для 354 – в 2009 г., для 272 – в 2008 г. и для 202 – в 2007 г.

В связи с увеличением уровня охвата химиопрофилактикой передачи ВИЧ от матери к ребенку в стране снижается доля и абсолютное количество детей, зараженных от матерей во время беременности и родов среди новых случаев ВИЧ-инфекции.

Оценка эпидемической ситуации

Общее число зарегистрированных случаев ВИЧ-инфекции среди российских граждан за 2011 г. выросло на 10,6% , к 587 781 ранее выявленным прибавилось 62 384 новых. Число выявленных случаев на 100 тысяч обследований выросло на 8,4% (252,2 против 232,5).

Общее число обследований сократилось на 1,3%, структура обследования продолжала ухудшаться за счет сокращения числа обследований уязвимых групп. Число выявленных ВИЧ-позитивных на 100 тысяч обследованных выросло во всех группах российского населения.

Распространенность ВИЧ-инфекции среди населения росла, в нескольких регионах, в том числе в Санкт-Петербурге, инфицированные ВИЧ составляли около 1% населения, а в 4 регионах их было более 1%.

Число новых случаев заражения среди наркопотребителей не снизилось, а число заразившихся половым путем продолжало увеличиваться.

В гендерной структуре впервые выявленных ВИЧ-положительных продолжалась тенденция к феминизации и увеличению среднего возраста больных.

Число смертей среди ВИЧ-положительных увеличивалось.

В целом статистические данные показывают, что в 2011 г. общая ситуация по ВИЧ инфекции в РФ продолжала ухудшаться с тенденцией к генерализации эпидемии.

